

# 1.1 Подстанции комплектные трансформаторные КТПГС.

Комплектные трансформаторные подстанции наружной установки проходного и тупикового типа на напряжение до 10кВ мощностью 160, 250, 400, 630, 1000кВА предназначены для приема, преобразования и распределения электрической энергии трехфазного переменного тока частотой 50Гц при номинальном напряжении 0.4кВ в одно – двух лучевой и петлевой схемах электроснабжения городских электрических сетей в районах с умеренным климатом (от -45 до +45°С).

## Структура условного обозначения

**X КТПГС XXX – XX / 0,4 – У1**  
**1      2      3      4      5      6**

- 1 – количество трансформаторов;
- 2 – комплектная трансформаторная подстанция наружной установки для городских сетей;
- 3 – мощность силового трансформатора, кВА;
- 4 – номинальное напряжение на стороне ВН, кВ;
- 5 – номинальное напряжение на стороне НН, кВ;
- 6 – вид климатического исполнения по ГОСТ15150-69;

КТПГС поставляются в металлическом домике (2КТПГС – в двух домиках), смонтированными в нее силовым трансформатором, шкафами со стороны высшего напряжения (ВН) и низшего напряжения (НН), шкафом уличного освещения, блока счетчиков, и заменяют подстанции, собираемые на месте монтажа из разрозненно поставляемых камер КСО, панелей ЩО-90 и других изделий.

В высоковольтных шкафах установлены два выключателя нагрузки ВНА с пружинным приводом, один разъединитель РВЗ (возможна установка трех выключателей ВНА по требованию заказчика). В шкафу НН установлены рубильники с предохранителями или автоматические выключатели, имеется общий учет электроэнергии и учет уличного освещения.

Вводы со стороны высшего напряжения – воздушные или кабельные, выводы со стороны низшего напряжения – кабельные.

КТПГС монтируются на фундаменте.

Комплектные трансформаторные подстанции для городских сетей КТПГС соответствуют ТУ 31.2.34861694-005:2008.

Вид климатического исполнения У1 по ГОСТ 15150-69.

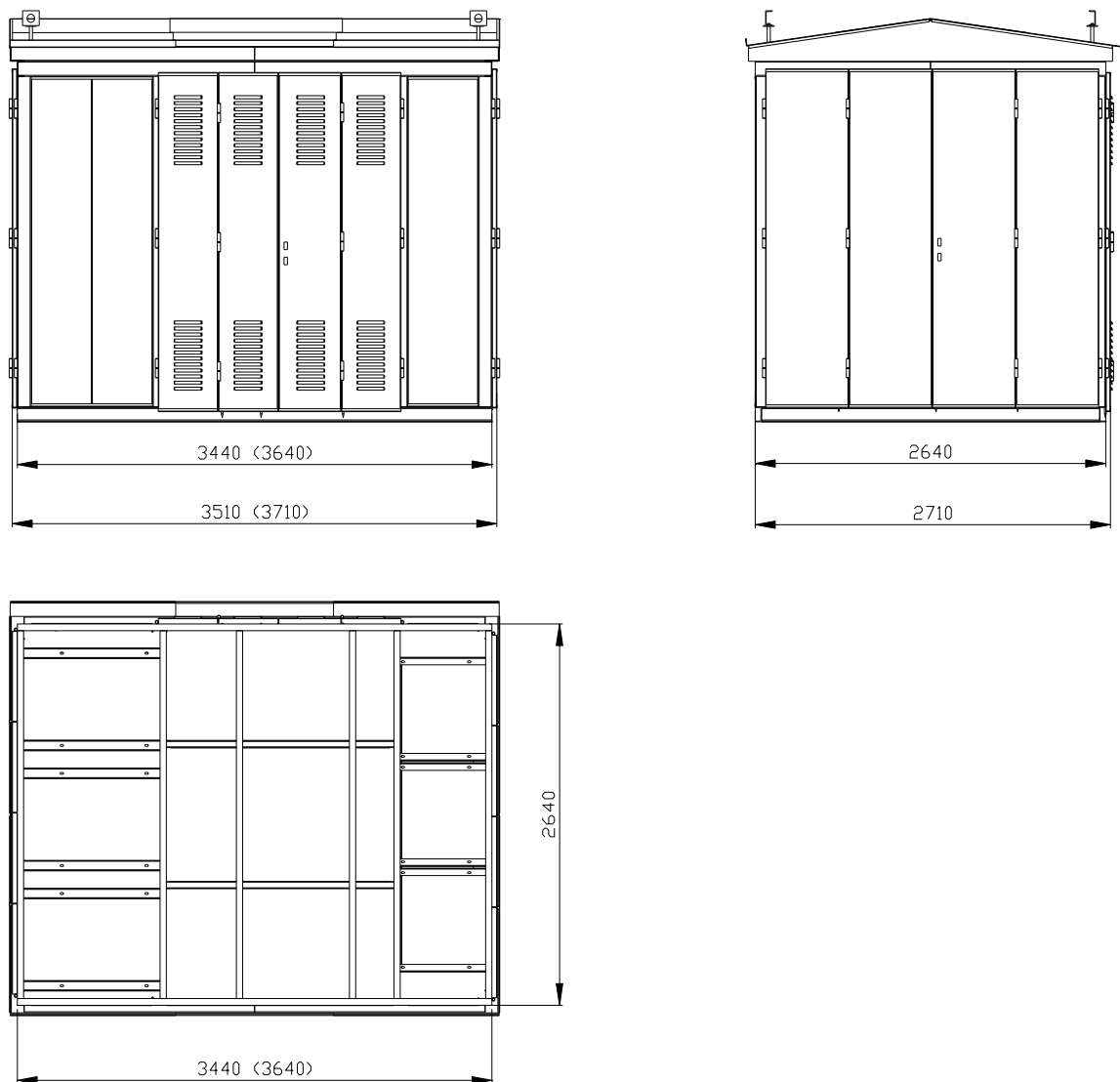
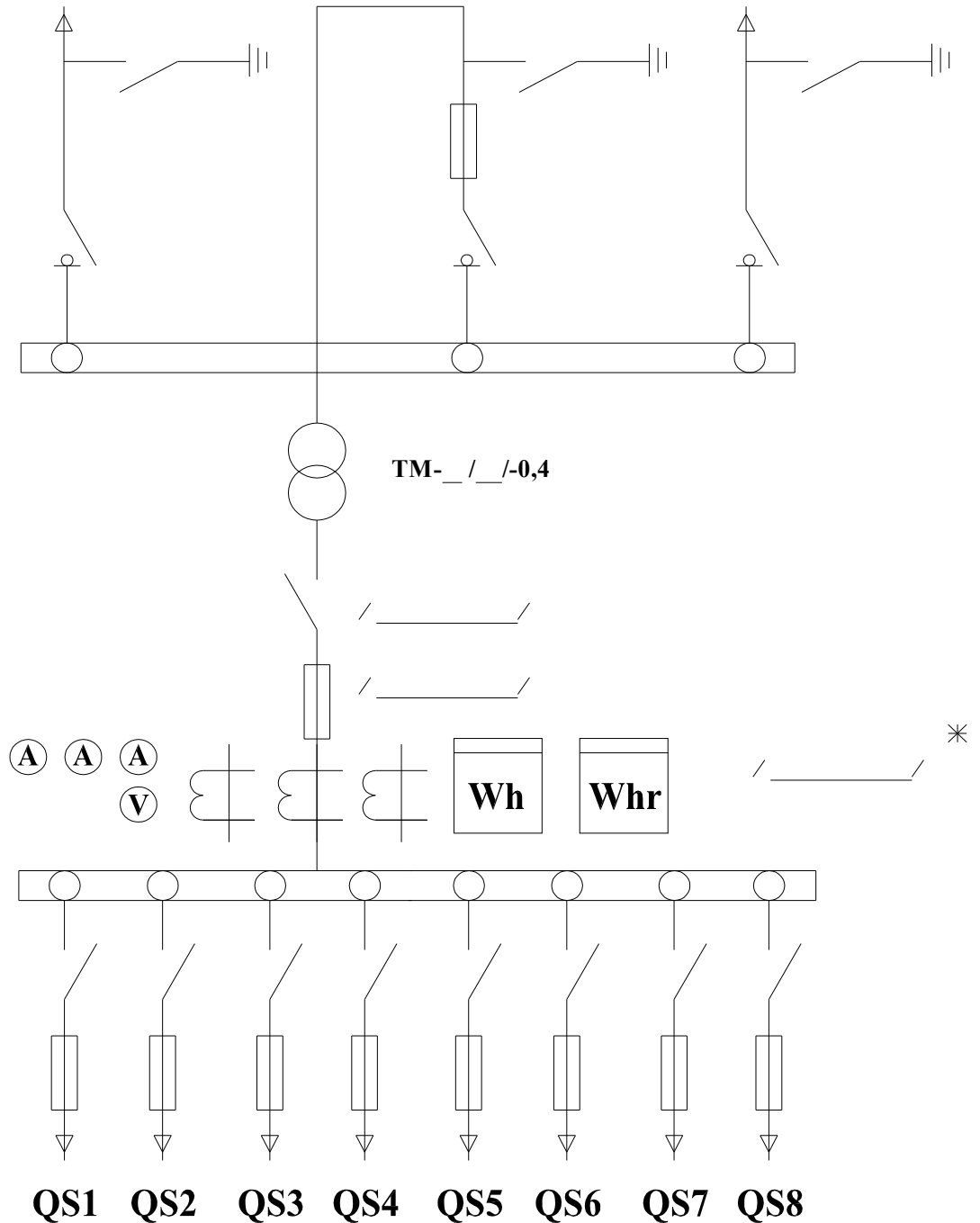


Рис. 1.1 Габаритные размеры и опорный пояс КТПГС 160-630; (КТПГС 1000)

## Опросной лист для заказа КТПГС проходной с кабельным (воздушным) вводом ВН

Обозначение камеры согл. схем КСО-393	1	2	3
--	---	---	---

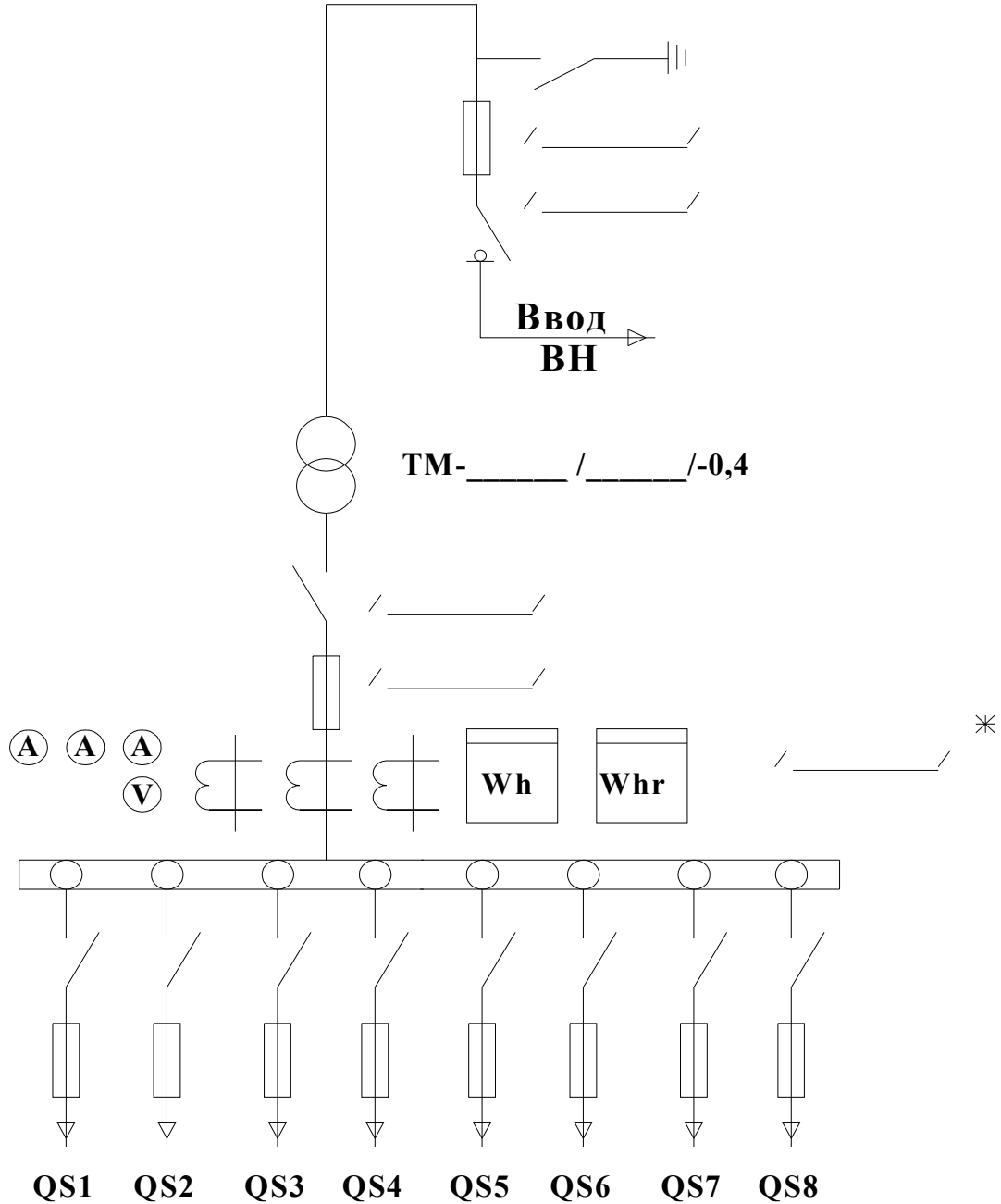


<b>Номинальный ток предохран.</b>								
<b>Ток предохран.</b>								

\* счетчики подключаются на отдельные трансформаторы тока, при заказе модуля учета следует указать тип применяемого счетчика.

# Опросной лист для заказа КТПГС тупиковый с кабельным (воздушным) вводом ВН

Обозначение камеры согл. схем КСО-393	
---	--



Номинальный ток предохран.								
Ток предохран.								

\* счетчики подключаются на отдельные трансформаторы тока, при заказе модуля учета следует указать тип применяемого счетчика.

ООО "Техноэлектро"  
Украина, 61166, г. Харьков  
пр. Ленина 40, офис 530а  
Тел.: +38 (057) 780-26-94  
тел. CDMA: (094) 976-56-94  
моб: (099) 184-62-14, (067)376-84-96  
Email: info@tekhar.com URL:  
www.tekhar.com