

# AS500



**Размеры рамок:**

1-кратная 80,5 мм x 80,5 мм

2-кратная 151,5 мм x 80,5 мм

3-кратная 222,5 мм x 80,5 мм

4-кратная 293,5 мм x 80,5 мм

5-кратная 364,5 мм x 80,5 мм

Рамки для горизонтальной и вертикальной установки – одинаковые

**Степень защиты:**

IP 20/IP 21

IP 44 – вместе с уплотнительной мембраной

**Цвета:**

слоновая кость – как RAL 1013

белый – как RAL 9010



# JUNG

Новая серия AS 500 символизирует новый стандарт формы и функции. Рамка и центральная плата создают гармоничное целое. Элементы серии охватывают весь ряд – до сложных изделий для технологии KNX/EIB и современных систем управления освещением, жалюзи, а также дистанционного радиуправления.



# AS 500 / A plus

Все устройства с центральными платами устанавливаются в рамки AS 581 ... – AS 585 ... !

■ Уплотнительными мембранами арт. 551 WU и стандартными рамками серии AS 500 обеспечивается степень защиты IP 44.



для механизмов:  
501 U, 502 U,  
503 U, 506 U,  
507 U, 502 TU,  
506 TU, 507 TU,  
531 U, 533 U,  
533-2 U, 534 U  
а также 20 A  
механизмов

Описание	Артикул
<b>Одinarная клавиша</b> <b>центральная плата</b>	
слоновая кость	■ AS 591
белая	■ AS 591 WW



для механизмов:  
502 KOU,  
503 KOU,  
506 KOU, 531 U,  
533 U, 534 U,  
501-20 KOU,  
502-20 KOU

Описание	Артикул
<b>Одinarная клавиша с прозрачным окошком</b> <b>центральная плата</b>	
слоновая кость	■ AS 591 KO5
белая	■ AS 591 KO5 WW



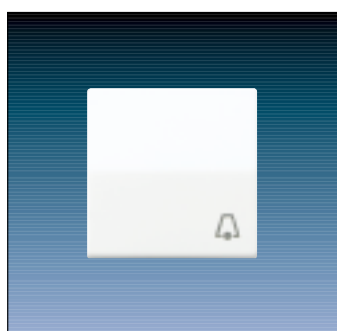
для механизмов:  
501 U, 502 U,  
503 U, 506 U,  
507 U, 502 TU,  
506 TU, 507 TU,  
531 U, 533 U,  
533-2 U, 534 U  
а также 20 A  
механизмов

Описание	Артикул
<b>Одinarная клавиша</b> <b>центральная плата с символом «освещение»</b>	
слоновая кость	■ AS 591 L
белая	■ AS 591 L WW



для механизмов:  
502 KOU,  
503 KOU,  
506 KOU, 531 U,  
533 U, 534 U,  
501-20 KOU,  
502-20 KOU

Описание	Артикул
<b>Одinarная клавиша</b> <b>центральная плата с символом «освещение»</b> <b>и окошком</b>	
слоновая кость	■ AS 591 KO5L
белая	■ AS 591 KO5L WW



для механизмов:

Описание	Артикул
<b>Одinarная клавиша</b> <b>центральная плата с символом «звонок»</b>	
слоновая кость	■ AS 591 K
белая	■ AS 591 K WW

Описание	Артикул
<b>Одинарная клавиша</b> <b>центральная плата с символом «звонок» и окошком</b>	
слоновая кость	■ AS 591 KO5K
белая	■ AS 591 KO5K WW

для механизмов:  
531 U, 533 U,  
533-2 U, 534 U



<b>Одинарная клавиша</b> <b>центральная плата с символом «ключ»</b>	
слоновая кость	■ AS 591 T
белая	■ AS 591 T WW

для механизмов:  
531 U, 533 U,  
533-2 U, 534 U



<b>Одинарная клавиша</b> <b>центральная плата с символом «ключ» и окошком</b>	
слоновая кость	■ AS 591 KO5T
белая	■ AS 591 KO5T WW

для механизмов:  
531 U, 533 U,  
533-2 U, 534 U



<b>Двойная клавиша</b> <b>центральная плата</b>	
слоновая кость	■ AS 591-5
белая	■ AS 591-5 WW

для механизмов:  
505 U, 509 U,  
535 U, 539 U,  
505-20 U,  
509-20 U



<b>Двойная клавиша с прозрачным окошком</b> <b>центральная плата</b>	
слоновая кость	■ AS 591-5 KO5
белая	■ AS 591-5 KO5 WW

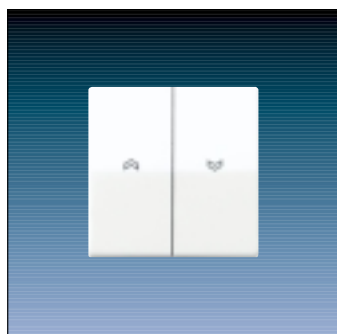
для механизмов:  
505 KOU 5,  
505 KOVU 5



# AS 500 / A plus

Все устройства с центральными платами устанавливаются в рамки AS 581 ... – AS 585 ... !

■ Уплотнительными мембранами арт. 551 WU и стандартными рамками серии AS 500 обеспечивается степень защиты IP 44.



для механизмов:  
509 VU,  
539 VU

Описание	Артикул
<b>Двойная клавиша с символами</b>	
<b>центральная плата</b>	
слоновая кость	■ AS 591-5 P
белая	■ AS 591-5 P WW



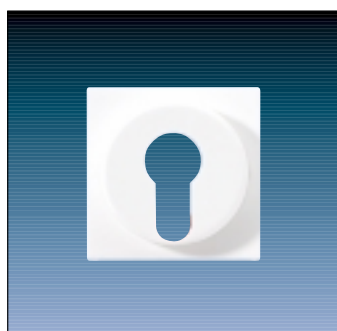
для механизмов:  
234.10, 234.20,  
1015, 1020,  
1020-20, 101-4,  
101-4-20, 101-20,  
101-20 КО, 101-32

Описание	Артикул
<b>Центральная плата с ручкой</b>	
слоновая кость	■ A 541
белая	■ A 541 WW



для механизмов:  
104.15, 134.15,  
133-15, 106.15

Описание	Артикул
<b>Центральная плата выключателя с замком</b>	
плоский вариант	
слоновая кость	A 525 PL
белая	A 525 PL WW



для механизмов:  
104.28, 134.18,  
134.28, 133.18,  
106.28, 138.18

Описание	Артикул
<b>Все устройства с центральными платами устанавливаются в рамки AS 581 ... – AS 585 ... !</b>	
слоновая кость	A 528 PL
белая	A 528 PL WW
Уплотнительными мембранами арт. 551 WU и стандартными рамками серии AS 500 обеспечивается степень защиты IP 44.	



для механизмов:  
501 U, 502 U,  
503 U, 506 U,  
507 U, 531 U,  
533 U, 533-2 U,  
534 U  
а также 20 А механизмов

Описание	Артикул
<b>Одиная клавиша со стеклянной пластиной для специальных применений</b>	
<b>центральная плата</b>	
красная, RAL 3000	AS 561 GL RT
синяя, RAL 5015	AS 561 GL BL
желтая, RAL 1004	AS 561 GL GE
<b>Рамка 1-ная, красная</b>	AS 581 GL RT
<b>Запасная стеклянная пластина 64 x 53 мм</b>	60 GL
<b>Запасная пленка</b>	AS 60 FO

Описание	Артикул
<b>Выключатель со шнурком (50 мм)</b> <b>10 AX, 250 V ~</b>	
слоновая кость	<b>A 506 NUZ</b>
белая	<b>A 506 NUZ WW</b>

полностью  
комплектное  
изделие, в т.ч.  
механизм



<b>SCHUKO-розетка, 2 полюса + заземление</b> <b>16 A-AC/10 A-DC, 250 V ~</b> <b>полная плата</b>	
слоновая кость	<b>AS 520</b>
белая	<b>AS 520 WW</b>
<b>с детской защитой (шторки)</b>	
слоновая кость	<b>AS 520 KI</b>
белая	<b>AS 520 KI WW</b>

пружинный  
зажим проводов  
до 2,5 мм<sup>2</sup>



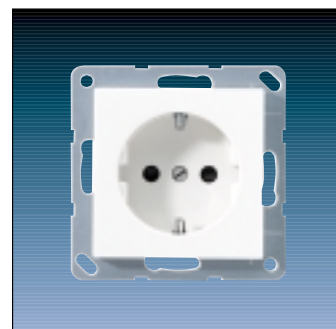
<b>SCHUKO-розетка, 2 полюса + заземление</b> <b>16 A-AC/10 A-DC, 250 V ~</b> <b>полная плата</b>	
слоновая кость	<b>AS 521</b>
белая	<b>AS 521 WW</b>
<b>с детской защитой (шторки)</b>	
слоновая кость	<b>AS 521 KI</b>
белая	<b>AS 521 KI WW</b>

винтовой  
зажим проводов  
до 2,5 мм<sup>2</sup>



<b>SCHUKO-розетка, 2 полюса + заземление</b> <b>16 A-AC/10 A-DC, 250 V ~</b> <b>центральная плата</b>	
слоновая кость	<b>A 520</b>
белая	<b>A 520 WW</b>
<b>с детской защитой (шторки)</b>	
слоновая кость	<b>A 520 KI</b>
белая	<b>A 520 KI WW</b>

пружинный  
зажим проводов  
до 2,5 мм<sup>2</sup>



<b>SCHUKO-розетка, 2 полюса + заземление</b> <b>16 A-AC/10 A-DC, 250 V ~</b> <b>центральная плата</b>	
слоновая кость	<b>A 521</b>
белая	<b>A 521 WW</b>
<b>с детской защитой (шторки)</b>	
слоновая кость	<b>A 521 KI</b>
белая	<b>A 521 KI WW</b>

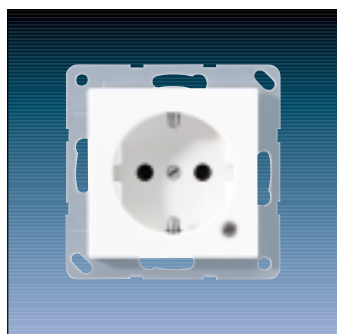
винтовой  
зажим проводов  
до 2,5 мм<sup>2</sup>



# AS 500 / A plus

Все устройства с центральными платами устанавливаются в рамки AS 581 ... – AS 585 ... !

■ Уплотнительными мембранами арт. 551 WU и стандартными рамками серии AS 500 обеспечивается степень защиты IP 44.



пружинный  
зажим проводов  
до 2,5 мм<sup>2</sup>

Описание	Артикул
<b>SCHUKO-розетка, 2 полюса + заземление</b>	
<b>16 A-AC/10 A-DC, 250 V ~</b>	
<b>индикация напряжения</b>	
<b>центральная плата</b>	
слоновая кость	A 520 KO
белая	A 520 KO WW
оранжевая	A 520 KO O
зеленая	A 520 KO GN



<b>SCHUKO-розетка 45°, 2 полюса + заземление</b>	
<b>16 A-AC/10 A-DC, 250 V ~</b>	
<b>удобна при вертикальной установке</b>	
<b>нескольких розеток</b>	
<b>центральная плата</b>	
слоновая кость	A 520-45
белая	A 520-45 WW



пружинный  
зажим проводов  
до 2,5 мм<sup>2</sup>

<b>SCHUKO-розетка, 2 полюса + заземление</b>	
<b>16 A-AC/10 A-DC/250 V ~</b>	
<b>центральная плата с крышкой</b>	
слоновая кость	■ AS 520 KL
белая	■ AS 520 KL WW
<b>с детской защитой (шторки)</b>	
слоновая кость	■ AS 520 KLKI
белая	■ AS 520 KLKI WW



пружинный  
зажим проводов  
до 2,5 мм<sup>2</sup>

<b>SCHUKO-розетка, 2 полюса + заземление</b>	
<b>16 A-AC/10 A-DC/250 V ~</b>	
<b>индикация напряжения</b>	
<b>центральная плата с крышкой</b>	
слоновая кость	■ AS 520 KLKO
белая	■ AS 520 KLKO WW



пружинный  
зажим проводов  
до 2,5 мм<sup>2</sup>

<b>Розетка, 2 полюса + штырь заземления</b>	
<b>16 A-AC/10 A-DC/250 V ~</b>	
<b>система</b>	
<b>полная плата</b>	
слоновая кость	AS 520 F
белая	AS 520 F WW
<b>с детской защитой (шторки)</b>	
слоновая кость	AS 520 FKI
белая	AS 520 FKI WW

Описание	Артикул
<b>Розетка, 2 полюса + штырь заземления</b> <b>16 A-AC/10 A-DC/250 V ~</b> <b>франко-бельгийская система</b> <b>полная плата</b>	
слоновая кость	<b>AS 521 F</b>
белая	<b>AS 521 F WW</b>
<b>с детской защитой (шторки)</b>	
слоновая кость	<b>AS 521 FKI</b>
белая	<b>AS 521 FKI WW</b>

винтовой  
зажим проводов  
до 2,5 мм<sup>2</sup>



<b>Розетка, 2 полюса + штырь заземления</b> <b>16 A-AC/10 A-DC/250 V ~</b> <b>франко-бельгийская система</b> <b>центральная плата</b>	
слоновая кость	<b>A 520 F</b>
белая	<b>A 520 F WW</b>
<b>с детской защитой (шторки)</b>	
слоновая кость	<b>A 520 FKI</b>
белая	<b>A 520 FKI WW</b>

пружинный  
зажим проводов  
до 2,5 мм<sup>2</sup>



<b>Розетка, 2 полюса + штырь заземления</b> <b>16 A-AC/10 A-DC/250 V ~</b> <b>франко-бельгийская система</b> <b>центральная плата</b>	
слоновая кость	<b>A 521 F</b>
белая	<b>A 521 F WW</b>
<b>с детской защитой (шторки)</b>	
слоновая кость	<b>A 521 FKI</b>
белая	<b>A 521 FKI WW</b>

винтовой  
зажим проводов  
до 2,5 мм<sup>2</sup>



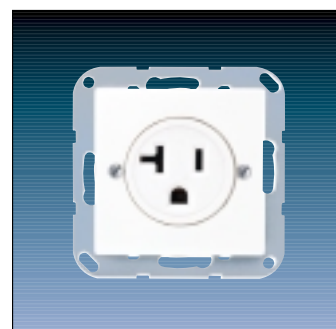
<b>Розетка, 2 полюса + заземление</b> <b>US-NEMA система 5-20R</b> <b>15 A / 125 V ~</b> <b>центральная плата</b>	
слоновая кость	<b>A 521-15</b>
белая	<b>A 521-15 WW</b>

винтовой  
зажим проводов  
до 2,5 мм<sup>2</sup>



<b>Розетка, 2 полюса + заземление</b> <b>US-NEMA система 5-20R</b> <b>20 A / 125 V ~</b> <b>центральная плата</b>	
слоновая кость	<b>A 521-20</b>
белая	<b>A 521-20 WW</b>

винтовой  
зажим проводов  
до 2,5 мм<sup>2</sup>





# AS 500 / A plus

Все устройства с центральными платами устанавливаются в рамки AS 581 ... – AS 585 ... !



винтовой  
зажим проводов  
до 4 мм<sup>2</sup>

Описание

Артикул

**Розетка, 2 полюса + заземление**

**13 A/250 V ~, британская система, согл. B.S. 1363: 1995**

**центральная плата с детской защитой (шторки)**

слоновая кость

**A 521 BS**

белая

**A 521 BS WW**



винтовой  
зажим проводов  
до 4 мм<sup>2</sup>

**Розетка с выключателем, 2 полюса + заземление**

**13 A/250 V ~, британская система, согл. B.S. 1363: 1995**

**центральная плата с детской защитой (шторки) и**

**подсветкой клавиши красного цвета**

слоновая кость

**A 172 KO**

белая

**A 172 KO WW**

without pilot light, ivory rocker

**A 172**

without pilot light, white rocker

**A 172 WW**



**SCHUKO-розетка, 2 полюса + заземление**

**16 A-AC/10 A-DC/250 V ~**

**для монтажа в кабельных каналах**

**2-ная, размеры 151,5 x 80,5 мм**

слоновая кость

**AS 522**

белая

**AS 522 WW**

**3-ная, размеры 151,5 x 80,5 мм**

слоновая кость

**AS 523**

белая

**AS 523 WW**



винтовой  
зажим проводов  
до 4 мм<sup>2</sup>,  
комплектное  
изделие, не для  
комбинаций с  
другими  
приборами в  
рамках

**Комбинация розетка + выключатель**

**1-клав. универсальный выключатель 10 A/250 V ~**

**+ SCHUKO-розетка 16 A/250 V ~**

**монтаж в стандартную коробку Ш 60 мм**

слоновая кость

**AS 5576 U**

белая

**AS 5576 U WW**



пружинный  
зажим проводов  
до 2,5 мм<sup>2</sup>,  
комплектное  
изделие, не для  
комбинаций с  
другими  
приборами в  
рамках

**2-ная SCHUKO-розетка, 2 полюса + заземление**

**16 A-AC/10 A-DC/250 V ~**

**монтаж в стандартную коробку Ш 60 мм**

слоновая кость

**AS 5020 U**

белая

**AS 5020 U WW**

**с детской защитой (шторки)**

слоновая кость

**AS 5020 KIU**

белая

**AS 5020 KIU WW**

Описание	Артикул
<b>2-ная SCHUKO-розетка, 2 полюса + заземление</b> <b>16 A-AC/10 A-DC/250 V ~</b> <b>монтаж в стандартную коробку Ш 60 мм</b>	
слоновая кость	<b>AS 5022 U</b>
белая	<b>AS 5022 U WW</b>
<b>с детской защитой (шторки)</b>	
слоновая кость	<b>AS 5022 KIU</b>
белая	<b>AS 5022 KIU WW</b>

винтовой зажим проводов до 2,5 мм<sup>2</sup>, комплектное изделие, не для комбинаций с другими приборами в рамках



<b>Комбинация розетка + выключатель</b> <b>1-клав. универсальный выключатель 10 A/250 V ~</b> <b>+ розетка 16 A/250 V ~</b> <b>монтаж в стандартную коробку Ш 60 мм винтами</b>	
слоновая кость	<b>AS 5546 EU</b>
белая	<b>AS 5546 EU WW</b>

винтовой зажим проводов до 2,5 мм<sup>2</sup>, комплектное изделие, не для комбинаций с другими приборами в рамках



<b>2-ная розетка, 2 полюса без заземления</b> <b>16 A-AC/10 A-DC/250 V ~</b> <b>монтаж в стандартную коробку Ш 60 мм винтами</b>	
слоновая кость	<b>AS 5010 U</b>
белая	<b>AS 5010 U WW</b>
<b>с детской защитой (шторки)</b>	
слоновая кость	<b>AS 5010 KIU</b>
белая	<b>AS 5010 KIU WW</b>

пружинный зажим проводов до 2,5 мм<sup>2</sup>, комплектное изделие, не для комбинаций с другими приборами в рамках



<b>HNA-розетка, 2 полюса + заземление</b> <b>10 A-DC/250 V ~</b> <b>центральная плата</b>	
слоновая кость	<b>A 10 HNA</b>
белая	<b>A 10 HNA WW</b>

винтовые зажимы



### Накладка карточного выключателя

При вставленной карточке (поставляются производителями дверных замков) на катушку общего контактора распределительного щита подается напряжение. В результате на все освещение и другие потребители электроэнергии подается напряжение.

При вынимании карточки напряжение с потребителей снимается автоматически.

Возможна ориентационная подсветка.

<b>Центральная плата</b>	
слоновая кость	<b>A 590 CARD</b>
белая	<b>A 590 CARD WW</b>
Карточка – мин. длина 80 мм, ширина 45 – 54 мм, толщина 0,5 – 1 мм	

механизмы:  
531 U, 533 U, 534 U



стандартная карточка для дверных замков



Все устройства с центральными платами устанавливаются в рамки AS 581 ... – AS 585 ... !

■ Уплотнительными мембранами арт. 551 WU и стандартными рамками серии AS 500 обеспечивается степень защиты IP 44.



для больниц

Описание

Артикул

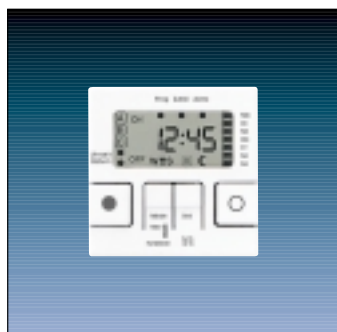
**Розетка выравнивания потенциалов  
напр., для отдельного заземления  
оборудования в больницах  
с 2-мя гнездами согл. DIN 42801  
центральная плата**

слоновая кость

**A 565-2**

белая

**A 565-2 WW**



датчик:  
32 SD

**Электронный таймер  
1000 VA, 230 V, 50 Гц  
астро-режим, случайный режим ± 15 мин.  
необходима нейтраль**

слоновая кость

**A 5201 T**

белая

**A 5201 T WW**

**с соединителем для датчика 32 SD**

слоновая кость

**A 5201 TS**

белая

**A 5201 TS WW**



для больниц  
1201 URE,  
1202 URE,  
1225 SDE,  
1254 UDE,  
1244 NVSE,  
1254 TSE,  
1220 NE,  
1240 STE

**Клавиша**

**для клавишных диммеров  
или электронных коммутирующих вставок**

слоновая кость

**AS 1561.07**

белая

**AS 1561.07 WW**



вставки:  
1201 URE,  
1201 URE,  
1202 URE,  
1225 SDE,  
1254 UDE,  
1244 NVSE,  
1254 TSE,  
1220 NE,  
1240 STE

**Радиоприемная клавиша**

**для клавишных диммеров  
или электронных коммутирующих вставок**

слоновая кость

**AS 1561.07 F**

белая

**AS 1561.07 F WW**



вставки:  
1201 URE,  
1225 SDE,  
1254 UDE,  
1244 NVSE,  
1254 TSE,  
1240 STE

**Универсальная клавиша**

**для клавишных диммеров  
или электронных коммутирующих вставок  
с 4-мя дополнительными функциями**

слоновая кость

**AS 1561.07 U**

белая

**AS 1561.07 U WW**

Описание – см. стр 42/43.

Описание	Артикул
<b>Центральная плата с ручкой для роторных диммеров</b>	
слоновая кость	<b>A 540</b>
белая	<b>A 540 WW</b>

вставки:  
211 GDE,  
266 GDE,  
225 NVDE,  
225 TDE,  
254 UDIE,  
254 NIE,  
240-31, 244-110,  
254 UDIE-110,  
254 NIE-110



<b>Центральная плата с ручкой для регулятора скорости вращения</b>	
слоновая кость	<b>A 540.20</b>
белая	<b>A 540.20 WW</b>

вставки:  
245.20



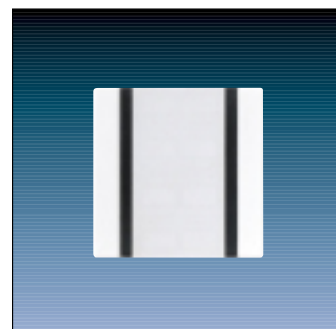
<b>Диммер для ламп накаливания с поворотным включением 60 – 400 W / 230 V ~ полная плата</b>	
слоновая кость	<b>AS 5544.02 V</b>
белая	<b>AS 5544.02 V WW</b>

полностью  
комплектное  
изделие



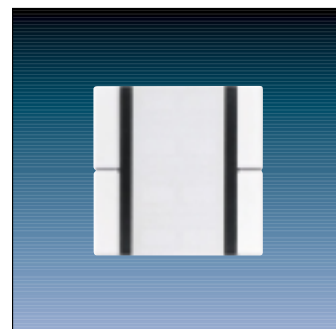
<b>Клавиши настенного передатчика, 1 группа с 1-м светодиодом</b>	
слоновая кость	<b>A 2071 NABS</b>
белая	<b>A 2071 NABS WW</b>

вставки:  
40 FW



<b>Клавиши настенного передатчика, 2 группы с 1-м светодиодом</b>	
слоновая кость	<b>A 2072 NABS</b>
белая	<b>A 2072 NABS WW</b>

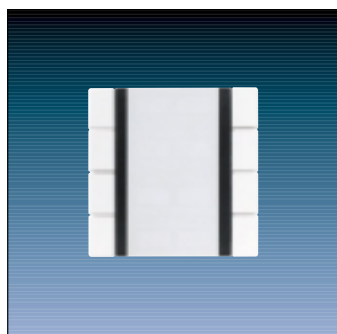
вставки:  
40 FW



# AS 500 / A plus

Все устройства с центральными платами устанавливаются в рамки AS 581 ... – AS 585 ... !

■ Уплотнительными мембранами арт. 551 WU и стандартными рамками серии AS 500 обеспечивается степень защиты IP 44.



вставки:  
40 FW

Описание	Артикул
<b>Клавиши настенного передатчика, 4 группы с 1-мя светодиодами</b>	
слоновая кость	<b>A 2074 NABS</b>
белая	<b>A 2074 NABS WW</b>



вставки:  
1201 URE,  
1202 URE,  
1225 SDE,  
1240 STE,  
1254 UDE,  
1244 NVSE,  
11254 TSE,  
1223 NE,  
1208 UI

<b>Датчик движения «стандарт»</b>	
<b>1.1 м высота установки</b>	
<b>2 мин. фиксированная задержка, фиксированная чувствительность</b>	
<b>порог освещенности 10 lux</b>	
слоновая кость	<b>A 1180</b>
белая	<b>A 1180 WW</b>



вставки:  
1201 URE,  
1202 URE,  
1225 SDE,  
1240 STE,  
1254 UDE,  
1244 NVSE,  
11254 TSE,  
1223 NE,  
1208 UI

<b>Датчик движения «универсал»</b>	
<b>1.1 м высота установки</b>	
<b>10 сек. – 10 мин. задержка выключения, чувствительность 20 – 100 %</b>	
<b>регулируемый порог освещенности</b>	
слоновая кость	<b>A 1180-1</b>
белая	<b>A 1180-1 WW</b>



вставки:  
1201 URE,  
1202 URE,  
1225 SDE,  
1240 STE,  
1254 UDE,  
1244 NVSE,  
11254 TSE,  
1223 NE,  
1208 UI

<b>Датчик движения «стандарт»</b>	
<b>2.2 м высота установки</b>	
<b>2 мин. фиксированная задержка, фиксированная чувствительность</b>	
<b>порог освещенности 10 lux</b>	
слоновая кость	<b>A 1280</b>
белая	<b>A 1280 WW</b>



вставки:  
1201 URE,  
1202 URE,  
1225 SDE,  
1240 STE,  
1254 UDE,  
1244 NVSE,  
11254 TSE,  
1223 NE,  
1208 UI

<b>Датчик движения «универсал»</b>	
<b>2.2 м высота установки</b>	
<b>10 сек. – 10 мин. задержка выключения, чувствительность 20 – 100 %</b>	
<b>регулируемый порог освещенности</b>	
слоновая кость	<b>A 1280-1</b>
белая	<b>A 1280-1 WW</b>

Описание	Артикул
<b>Датчик движения «стандарт»</b> 1.1 м высота установки, IP 44, только для помещений 2 мин. фиксированная задержка, фиксированная чувствительность порог освещенности 10 lux	
слоновая кость	■ A 1180 WU
белая	■ A 1180 WU WW

вставки:  
1201 URE,  
1202 URE,  
1225 SDE,  
1240 STE,  
1254 UDE,  
1244 NVSE,  
11254 TSE,  
1223 NE,  
1208 UI



<b>Датчик движения «универсал»</b> 1.1 м высота установки, IP 44, только для помещений 10 сек. – 10 мин. задержка выключения, чувствительность 20 – 100 % регулируемый порог освещенности	
слоновая кость	■ A 1180-1 WU
белая	■ A 1180-1 WU WW

вставки:  
1201 URE,  
1202 URE,  
1225 SDE,  
1240 STE,  
1254 UDE,  
1244 NVSE,  
11254 TSE,  
1223 NE,  
1208 UI



<b>Датчик движения «стандарт»</b> 2.2 м высота установки, IP 44, для помещений и наружной установки 2 мин. фиксированная задержка, фиксированная чувствительность порог освещенности 10 lux	
слоновая кость	■ A 1280 WU
белая	■ A 1280 WU WW

вставки:  
1201 URE,  
1202 URE,  
1225 SDE,  
1240 STE,  
1254 UDE,  
1244 NVSE,  
11254 TSE,  
1223 NE,  
1208 UI



<b>Датчик движения «универсал»</b> 2.2 м высота установки, IP 44, для помещений и наружной установки 10 сек. – 10 мин. задержка выключения, чувствительность 20 – 100 % регулируемый порог освещенности	
слоновая кость	■ A 1280-1 WU
белая	■ A 1280-1 WU WW

вставки:  
1201 URE,  
1202 URE,  
1225 SDE,  
1240 STE,  
1254 UDE,  
1244 NVSE,  
11254 TSE,  
1223 NE,  
1208 UI



<b>Клавиша управления жалюзи</b>	
слоновая кость	AS 5232
белая	AS 5232 WW

вставки:  
220 ME,  
230 ME,  
232 ME,  
224 ME



Технические детали см. стр. 46/47.

Все устройства с центральными платами устанавливаются в рамки AS 581 ... – AS 585 ... !



вставки:  
220 ME,  
230 ME,  
232 ME,  
224 ME  
датчики:  
32 G, 32 SD  
соединитель:  
32 K

Описание

Артикул

**Кнопка управления жалюзи  
с разъемом для подключения датчиков**

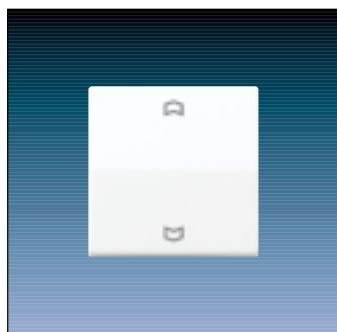
слоновая кость

**AS 5232 S**

белая

**AS 5232 S WW**

Технические детали см. стр. 46/47.



вставки:  
220 ME,  
230 ME,  
232 ME,  
224 ME

**Кнопка управления жалюзи**

**для дистанционного радиуправления**

слоновая кость

**AS 5232 F**

белая

**AS 5232 F WW**



вставки:  
220 ME,  
230 ME,  
232 ME,  
224 ME  
датчики:  
32 G, 32 SD  
соединитель:  
32 K

**Кнопка управления жалюзи**

**для дистанционного радиуправления**

**с разъемом для подключения датчиков**

слоновая кость

**AS 5232 FS**

белая

**AS 5232 FS WW**



вставки:  
220 ME,  
230 ME,  
232 ME,  
224 ME

**Кнопка управления жалюзи**

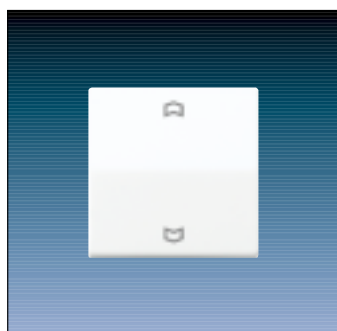
**с функцией памяти**

слоновая кость

**AS 5232 M**

белая

**AS 5232 M WW**



вставки:  
220 ME,  
230 ME,  
232 ME,  
224 ME  
датчики:  
32 G, 32 SD  
соединитель:  
32 K

**Кнопка управления жалюзи**

**с функцией памяти**

**и разъемом для подключения датчиков**

слоновая кость

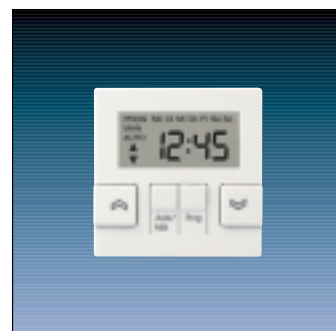
**AS 5232 MS**

белая

**AS 5232 MS WW**

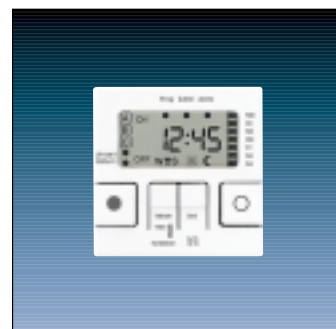
Описание	Артикул
<b>Центральная плата управления жалюзи с таймером «стандарт»</b>	
слоновая кость	<b>A 5232 ST</b>
белая	<b>A 5232 ST WW</b>

вставки:  
220 ME,  
230 ME,  
232 ME,  
224 ME



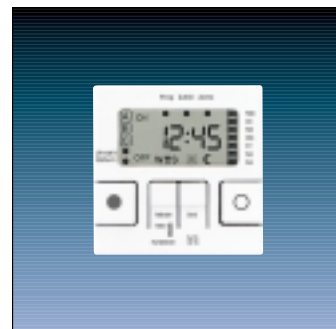
<b>Центральная плата управления жалюзи с таймером «универсал»</b>	
слоновая кость	<b>A 5232 T</b>
белая	<b>A 5232 T WW</b>

вставки:  
220 ME,  
230 ME,  
232 ME,  
224 ME



<b>Центральная плата управления жалюзи с таймером «универсал» и с разъемом для подключения датчиков</b>	
слоновая кость	<b>A 5232 TS</b>
белая	<b>A 5232 TS WW</b>

вставки:  
220 ME,  
230 ME,  
232 ME,  
224 ME  
датчики:  
32 G, 32 SD  
соединитель:  
32 K



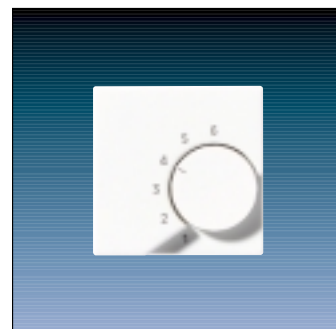
<b>Центральная плата для регуляторов температуры помещений</b>	
слоновая кость	<b>A TR 231 PL</b>
белая	<b>A TR 231 PL WW</b>

вставки:  
TR 231 U,  
TR 241 U



<b>Центральная плата для регуляторов температуры помещений</b>	
слоновая кость	<b>A TR 236 PL</b>
белая	<b>A TR 236 PL WW</b>

вставки:  
TR 236 U,  
TR 246 U





# AS 500 / A plus

Все устройства с центральными платами устанавливаются в рамки AS 581 ... – AS 585 ... !



вставки:  
FTR 231 U

Описание

Артикул

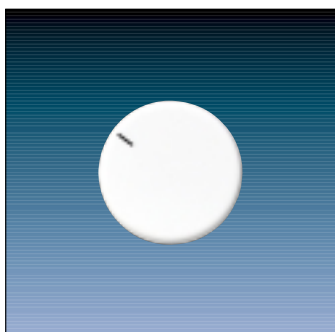
**Центральная плата  
для регуляторов нагрева теплых полов**

слоновая кость

**A FTR 231 PL**

белая

**A FTR 231 PL WW**



**Специальная ручка  
для центральных плат управления  
температурой**

предотвращает нежелательные операции

слоновая кость

**MS TR 231 PL**

белая

**MS TR 231 PL WW**



вставки:  
UT 238 E

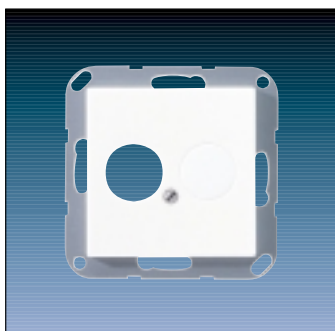
**Таймер-термостат с дисплеем  
центральная плата**

слоновая кость

**A UT 238 D**

белая

**A UT 238 D WW**



вставки:  
BNC 9.7,  
BNC 12.7,  
L 2 S

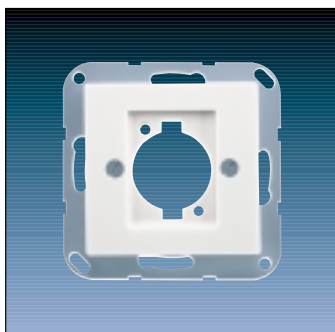
**Центральная плата  
для установки 2-х разъемов – для  
акустических колонок или BNC**

слоновая кость

**A 562**

белая

**A 562 WW**



вставки:  
XLR-D

**Центральная плата  
для XLR-гнезд (Binder, Cannon, Neutrik)**

слоновая кость

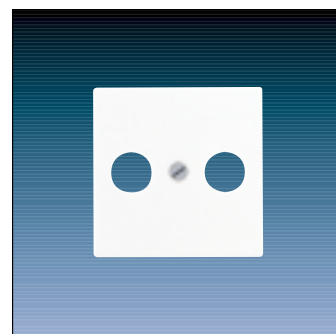
**A 568**

белая

**A 568 WW**

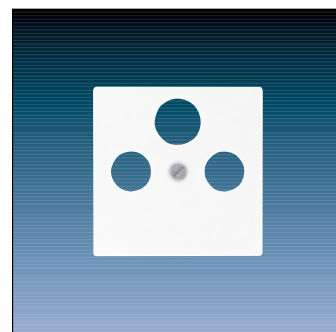
Описание	Артикул
<b>Центральная плата для TV-FM розеток согласно DIN 45330</b>	
слоновая кость	<b>A 561 PL TV</b>
белая	<b>A 561 PL TV WW</b>

вставки:  
FS 1 D,  
FS 12 D;  
EDU 04 F,  
GEDU 15



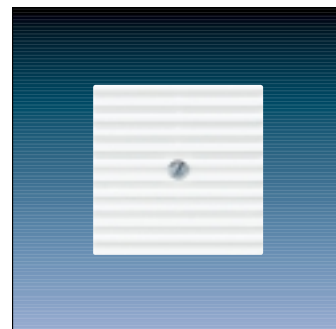
<b>Центральная плата для TV-FM-SAT розеток согласно DIN 45330</b>	
слоновая кость	<b>A 561 PL SAT</b>
белая	<b>A 561 PL SAT WW</b>

вставки:  
FS 1 D,  
FS 12 D;  
EDU 04 F,  
GEDU 15,  
EDU 3902 F

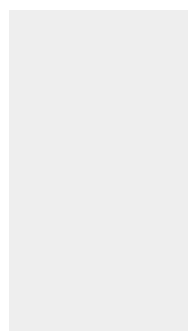


<b>Центральная плата для звонка 67 K</b>	
слоновая кость	<b>A 567</b>
белая	<b>A 567 WW</b>

вставки:  
67 K

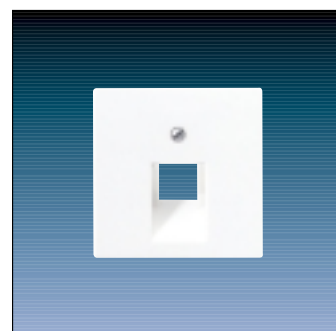


<b>Кабельный ввод с центральной платой и механизмом</b>	
слоновая кость	<b>AS 590 A</b>
белая	<b>AS 590 A WW</b>



<b>Центральная плата для 1-ных телефонных и компьютерных розеток</b>	
слоновая кость	<b>A 569-1 PL UA</b>
белая	<b>A 569-1 PL UA WW</b>

вставки:  
UAE 4 UPO,  
UAE 8 UPO,  
UAE 8 UPO K5,  
UAE 8 UPO K6,  
UAE 8 UPO K5US



Все устройства с центральными платами устанавливаются в рамки AS 581 ... – AS 585 ... !



вставки:  
 UAE 2x8 UPO,  
 UAE 8-8 UPO K5,  
 UAE 8-8 UPO K6  
 UAE 8-8 UPO K5US

Описание	Артикул
<b>Центральная плата для 2-ных телефонных и компьютерных розеток</b>	
слоновая кость	<b>A 569-2 PL UA</b>
белая	<b>A 569-2 PL UA WW</b>



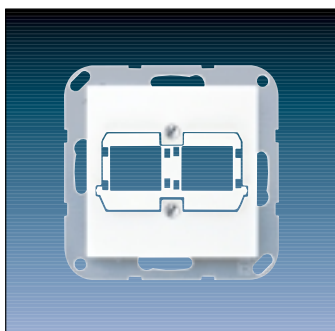
вставки:  
 6 WE/8 WE,  
 RADIAL:  
 R280 MOD 804,  
 R280 MOD 805,  
 R280 MOD 807  
 PANDUIT:  
 KJ88., KJ 588..

<b>Центральная плата для 1-го модульного разъема с несущей платой для винтового крепления и подпружиненной шторкой</b>	
слоновая кость	<b>A 569-1 NWE</b>
белая	<b>A 569-1 NWE WW</b>



вставки:  
 6 WE/8 WE,  
 RADIAL:  
 R280 MOD 804,  
 R280 MOD 805,  
 R280 MOD 807  
 PANDUIT:  
 KJ88., KJ 588..

<b>Центральная плата для 2-х модульных разъемов с несущей платой для винтового крепления и подпружиненной шторкой</b>	
слоновая кость	<b>A 569-2 NWE</b>
белая	<b>A 569-2 NWE WW</b>



вставки:  
 ACS разъемы  
 R 35251,  
 R 35252,  
 R 302377,  
 R 302378

<b>Центральная плата для модульных разъемов IBM-ACS, Reichle + DeMassari с несущей платой для винтового крепления и подпружиненной шторкой</b>	
слоновая кость	<b>A 569-21 ACS</b>
белая	<b>A 569-21 ACS WW</b>



вставки:  
 JUNG:  
 8 VGWE  
 Tyco Electronics  
 AMP 110  
 connect system:  
 0-1116515-1  
 0-1375117-1

<b>Центральная плата для 1-го модульного разъема с несущей платой для винтового крепления и подпружиненной шторкой</b>	
слоновая кость	<b>A 569-15 NWE</b>
белая	<b>A 569-15 NWE WW</b>

Описание	Артикул
<b>Центральная плата для 2-х модульных разъемов с несущей платой для винтового крепления и подпружиненной шторкой</b>	
слоновая кость	<b>A 569-25 NWE</b>
белая	<b>A 569-25 NWE WW</b>

вставки:  
JUNG:  
8 VGWE  
Tyco Electronics  
AMP 110  
connect system:  
0-1116515-1  
0-1375117-1



<b>Центральная плата для 2-х модульных разъемов с несущей платой для винтового крепления и подпружиненной шторкой</b>	
слоновая кость	<b>A 569-2 NAT</b>
белая	<b>A 569-2 NAT WW</b>

вставки:  
Avaya (Lucent  
Technologies)  
AT&T series:  
M 1 BH  
MPS 100 series:  
(MPS 100 BH..)  
MGS 200 series:  
(MGS 200 BH..)



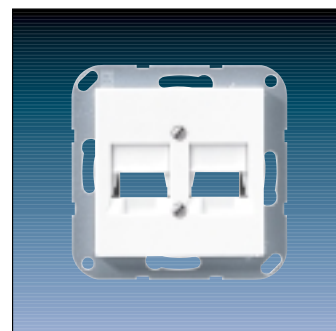
<b>Центральная плата для 2-х модульных разъемов с несущей платой для винтового крепления и подпружиненной шторкой</b>	
слоновая кость	<b>A 569-2 NINF</b>
белая	<b>A 569-2 NINF WW</b>

вставки:  
Radiall:  
R280MOD813  
INFRA:  
7700 U/7700 D  
7700 E



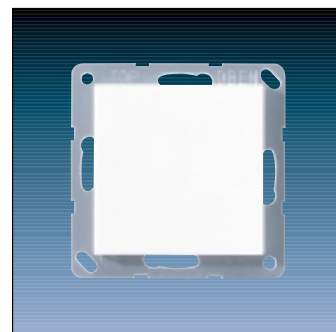
<b>Центральная плата для 2-х модульных разъемов с несущей платой для винтового крепления и подпружиненной шторкой</b>	
слоновая кость	<b>A 569-2 NPAND</b>
белая	<b>A 569-2 NPAND WW</b>

вставки:  
PANDUIT  
CJ588T, CDJD588T  
CJS588T, CJ5E88T  
CJD5E88T,  
CJS5E88T,  
CJ688TP,  
CJD688TP,  
CJD688P,  
OPTI-JACK (LWL)  
FJJG ..



<b>Крышка без отверстий с несущим каркасом</b>	
слоновая кость	<b>A 594-0</b>
белая	<b>A 594-0 WW</b>

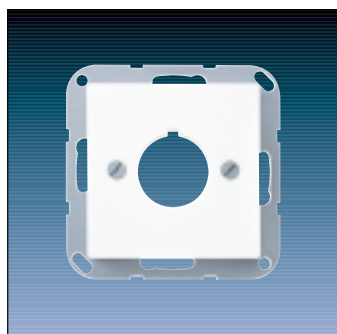
полное изделие



# AS 500 / A plus

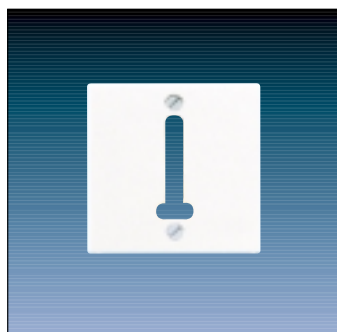
Все устройства с центральными платами устанавливаются в рамки AS 581 ... – AS 585 ... !

■ Уплотнительными мембранами арт. 551 WU и стандартными рамками серии AS 500 обеспечивается степень защиты IP 44.



вставки:  
Moeller,  
Rafi,  
Schlegel,  
Lumitas,  
EAO,  
Télémechanique

Описание	Артикул
<b>Центральная плата с несущим каркасом напр., для аварийных кнопок (Ø 22,5 мм)</b>	
слоновая кость	<b>A 564</b>
белая	<b>A 564 WW</b>



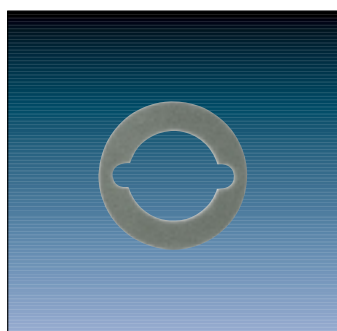
вставки:  
169 F

Описание	Артикул
<b>Центральная плата для телефонных гнезд французского стандарта</b>	
слоновая кость	<b>A 569 F PL</b>
белая	<b>A 569 F WW PL</b>

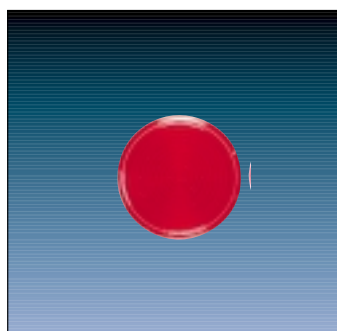


вставки:  
938-10 U,  
938-14 U

Описание	Артикул
<b>Центральная плата для индикации</b>	
слоновая кость	■ <b>A 537 PL</b>
белая	■ <b>A 537 PL WW</b>

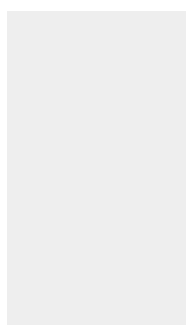


Описание	Артикул
<b>Уплотнитель для A 537 ...</b>	■ <b>37 D</b>

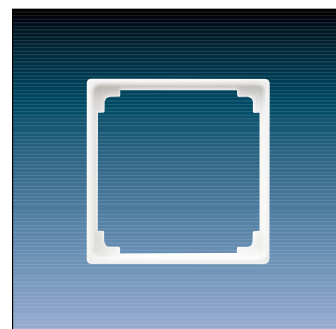
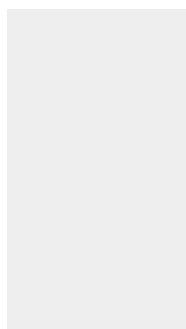


Описание	Артикул
<b>Цветной плафон с резьбой для A 537 ... плоский, для ламп макс. длиной 35 мм</b>	
прозрачный	<b>37.02</b>
красный	<b>37.05</b>
зеленый	<b>37.06</b>
желтый	<b>37.07</b>
синий	<b>37.08</b>

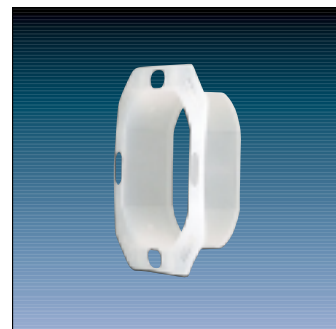
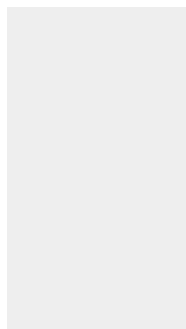
Описание	Артикул
<b>Цветной плафон с резьбой для А 537 ... высокий, для ламп макс. длиной 54 мм</b>	
прозрачный	37
красный	37 R
зеленый	37 G
желтый	37 GE
синий	37 BL



<b>Промежуточная рамка для монтажа устройств с центральной платой 50 x 50 мм</b>	
слоновая кость	A 590 Z
белая	A 590 Z WW



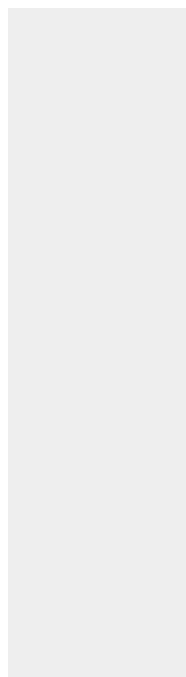
<b>Уплотнительная мембрана</b>	■ 551 WU
для скрытой установки всех выключателей, кнопок, диммеров, розеток, жалюзиных выключателей, датчиков движения, таймеров и устройств с центральной платой 50 x 50 мм	

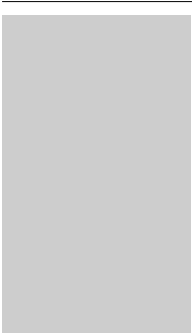
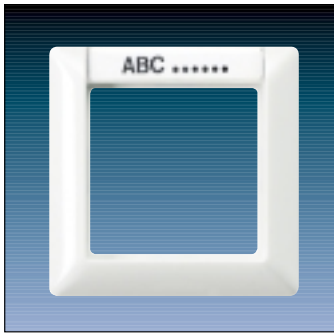


### Рамка для горизонтальной и вертикальной установки

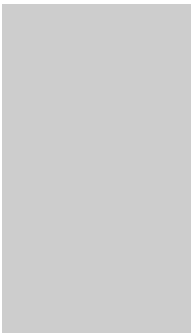
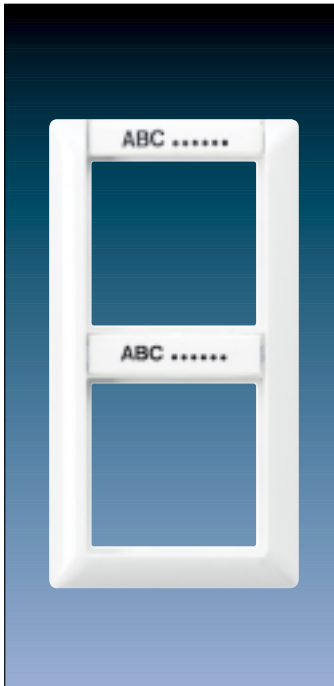
слоновая кость	
1-кратная, 80.5 x 80.5 мм	■ AS 581
2-кратная, 80.5 x 151.5 мм	■ AS 582
3-кратная, 80.5 x 222.5 мм	■ AS 583
4-кратная, 80.5 x 293.5 мм	■ AS 584
5-кратная, 80.5 x 364.5 мм	■ AS 585

белая	
1-кратная, 80.5 x 80.5 мм	■ AS 581 WW
2-кратная, 80.5 x 151.5 мм	■ AS 582 WW
3-кратная, 80.5 x 222.5 мм	■ AS 583 WW
4-кратная, 80.5 x 293.5 мм	■ AS 584 WW
5-кратная, 80.5 x 364.5 мм	■ AS 585 WW

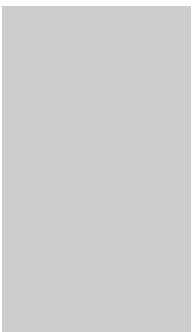
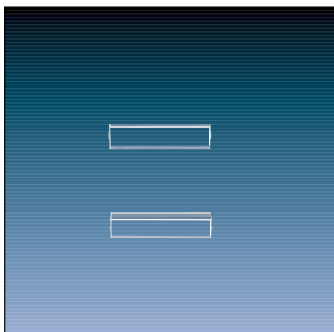




Описание	Артикул
<b>Рамка с местом для надписи</b> <b>13 x 55,5 мм</b> <b>1-кратная 80,5 x 80,5 мм</b>	
слоновая кость	<b>AS 581 NA</b>
белая	<b>AS 581 NA WW</b>

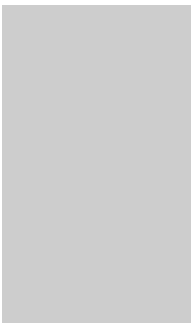
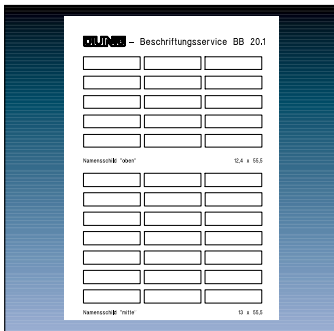


<b>Рамка для вертикальной установки</b> <b>с местами для надписи 13 x 55,5 мм и 12,4 x 55,5 мм</b> <b>2-кратная 80,5 x 151,5 мм</b>	
слоновая кость	<b>AS 582 NA</b>
белая	<b>AS 582 NA WW</b>
<b>3-кратная 80,5 x 222,5 мм</b>	
слоновая кость	<b>AS 583 NA</b>
белая	<b>AS 583 NA WW</b>



<b>Рамка для горизонтальной установки</b> <b>с местами для надписи 13 x 55,5 мм</b> <b>2-кратная 151,5 x 80,5 мм</b>	
слоновая кость	<b>AS 5820 NA</b>
белая	<b>AS 5820 NA WW</b>
<b>3-кратная 222,5 x 80,5 мм</b>	
слоновая кость	<b>AS 5830 NA</b>
белая	<b>AS 5830 NA WW</b>

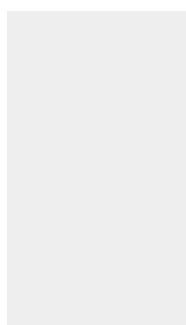
<b>Прозрачная накладка из оргстекла</b>	
12,4 x 55,5 мм	<b>AS 81 NA</b>
13 x 55,5 мм	<b>AS 82 NA</b>



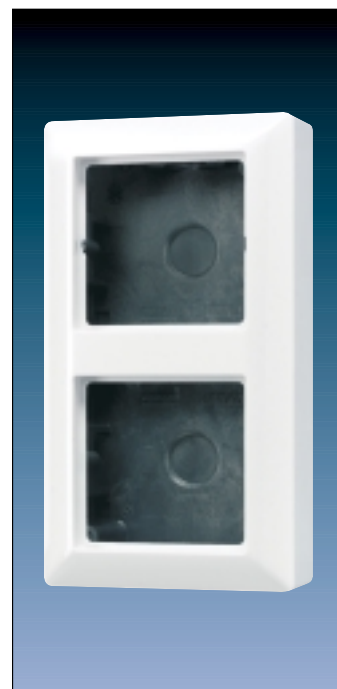
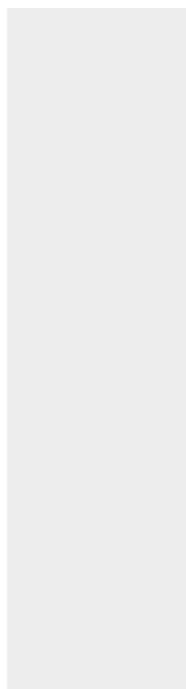
<b>Лист с маркировками</b>	<b>BB 20.1</b>
белыми, самоклеющимися	
15 маркировок 12,4 x 55,5 мм для AS 81 NA	
21 маркировок 13 x 55,5 мм для AS 82 NA	

Максимальная нагрузка для диммеров при накладном монтаже соответствует указанной в технической документации для скрытого монтажа. Но при монтаже в одной накладной коробке нескольких диммеров максимальная нагрузка должна быть уменьшена на 20%.

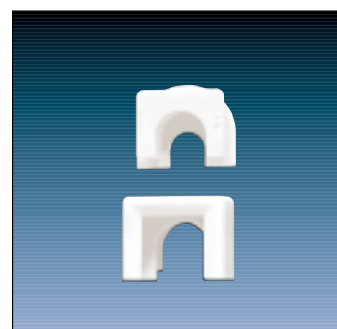
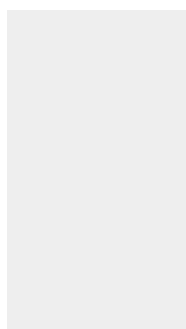
Описание	Артикул
<b>Накладная коробка с негорючим основанием 1-кратная 85 x 85 x 46.1 мм</b>	
слоновая кость	AS 581 A W
белая	AS 581 A WW



<b>Накладная коробка с негорючим основанием 2-кратная 156 x 85 x 46.3 мм</b>	
слоновая кость	AS 582 A W
белая	AS 582 A WW



<b>Накладная коробка с негорючим основанием 3-кратная 227 x 85 x 46.3 мм</b>	
слоновая кость	AS 583 A W
белая	AS 583 A WW

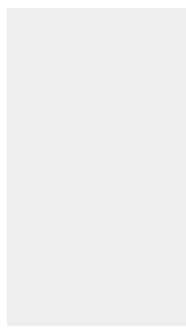


#### Аксессуары для кабелей, труб, кабельных каналов

<b>ввод для кабелей и миниканалов</b>	
слоновая кость	11
белая	11 WW

<b>ввод для каналов 15 x 15 мм</b>	
слоновая кость	12
белая	12 WW

<b>ввод для труб с внешним Ø 16 мм</b>	
слоновая кость	13
белая	13 WW





# AS 500 универсальная ударопрочная

Все устройства с центральными платами устанавливаются в рамки AS 581 ... – AS 585 ... !

■ Уплотнительными мембранами арт. 551 WU и стандартными рамками серии AS 500 обеспечивается степень защиты IP 44.



для механизмов:  
501 U, 502 U,  
503 U, 506 U,  
507 U, 502 TU,  
506 TU, 507 TU,  
531 U, 533 U,  
533-2 U, 534 U  
а также 20 А  
механизмо

Описание	Артикул
<b>Одinarная клавиша центральная плата</b>	
слоновая кость	■ AS 591 BF
белая	■ AS 591 BF WW



для механизмов:  
502 KOU,  
503 KOU,  
506 KOU, 531 U,  
533 U, 534 U,  
501-20 KOU,  
502-20 KOU

Описание	Артикул
<b>Одinarная клавиша с прозрачным окошком центральная плата</b>	
слоновая кость	■ AS 591 KO5BF
белая	■ AS 591 KO5BF WW



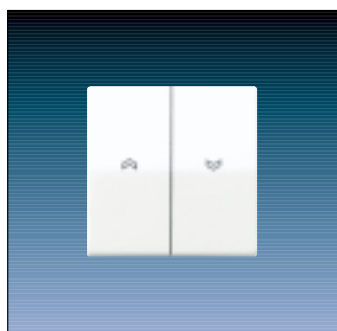
для механизмов:  
505 U, 509 U,  
535 U, 539 U,  
505-20 U,  
509-20 U

Описание	Артикул
<b>Двойная клавиша центральная плата</b>	
слоновая кость	■ AS 591-5 BF
белая	■ AS 591-5 BF WW



для механизмов:  
505 KOU 5,  
505 KOVU 5

Описание	Артикул
<b>Двойная клавиша с прозрачным окошком центральная плата</b>	
слоновая кость	■ AS 591-5 KO5BF
белая	■ AS 591-5 KO5BF WW

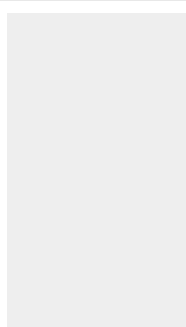


для механизмов:  
509 VU,  
539 VU

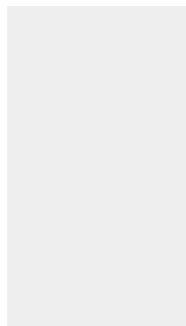
Описание	Артикул
<b>Двойная клавиша с символами «вверх-вниз» центральная плата</b>	
слоновая кость	■ AS 591-5 PBF
белая	■ AS 591-5 PBF WW

# ударопрочная AS 500 универсальная

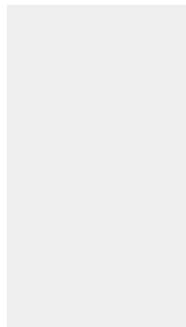
Описание	Артикул
<b>SCHUKO-розетка, 2 полюса + заземление</b> <b>16 A-AC/10 A-DC/250 V ~</b> <b>центральная плата</b>	
слоновая кость	A 520 BF
белая	A 520 BF WW
зеленая	A 520 BF GN
оранжевая	A 520 BF O



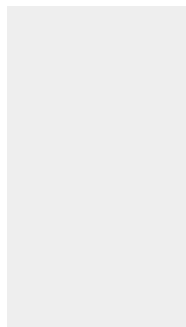
<b>SCHUKO-розетка, 2 полюса + заземление</b> <b>16 A-AC/10 A-DC/250 V ~</b> <b>с детской защитой (шторки)</b> <b>центральная плата</b>	
слоновая кость	A 520 KIBF
белая	A 520 KIBF WW
зеленая	A 520 KIBF GN
оранжевая	A 520 KIBF O



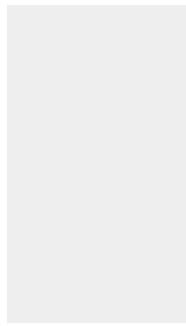
<b>SCHUKO-розетка, 2 полюса + заземление</b> <b>16 A-AC/10 A-DC/250 V ~</b> <b>центральная плата с крышкой</b>	
слоновая кость	AS 520 BFKL
белая	AS 520 BFKL WW
зеленая	AS 520 BFKL GN
оранжевая	AS 520 BFKL O



<b>SCHUKO-розетка, 2 полюса + заземление</b> <b>16 A-AC/10 A-DC/250 V ~</b> <b>with child protection (shutter)</b> <b>center plate with hinged lid</b>	
слоновая кость	AS 520 BFKIKL
белая	AS 520 BFKIKL WW
зеленая	AS 520 BFKIKL GN
оранжевая	AS 520 BFKIKL O



<b>SCHUKO-socket, 2-pole + earth</b> <b>16 A-AC/10 A-DC/250 V ~, German system</b> <b>с детской защитой (шторки)</b> <b>центральная плата с крышкой</b>	
слоновая кость	AS 520 BFKOKL
белая	AS 520 BFKOKL WW
зеленая	AS 520 BFKOKL GN
оранжевая	AS 520 BFKOKL O



# AS 500 универсальная ударопрочная

■ Уплотнительными мембранами арт. 551 WU и стандартными рамками серии AS 500 обеспечивается степень защиты IP 44.



Описание	Артикул
<b>Уплотнительная мембрана</b>	<b>551 WU</b>



## Рамка для горизонтальной и вертикальной установки

слоновая кость

1-кратная, 80.5 x 80.5 мм	■ AS 581 BF
2-кратная, 80.5 x 151.5 мм	■ AS 582 BF
3-кратная, 80.5 x 222.5 мм	■ AS 583 BF

белая

1-кратная, 80.5 x 80.5 мм	■ AS 581 BF WW
2-кратная, 80.5 x 151.5 мм	■ AS 582 BF WW
3-кратная, 80.5 x 222.5 мм	■ AS 583 BF WW

зеленая (для SV)

1-кратная, 80.5 x 80.5 мм	■ AS 581 BF GN
2-кратная, 80.5 x 151.5 мм	■ AS 582 BF GN
3-кратная, 80.5 x 222.5 мм	■ AS 583 BF GN

зеленая (для ZSV)

1-кратная, 80.5 x 80.5 мм	■ AS 581 BF O
2-кратная, 80.5 x 151.5 мм	■ AS 582 BF O
3-кратная, 80.5 x 222.5 мм	■ AS 583 BF O





A plus – молодежный дизайн, соответствующий современному стилю жизни. Рамки от ярких и броских до утонченно-элегантных цветов могут комбинироваться с центральными платами белого или алюминиевого цвета.

**Размеры рамок:**

- 1-кратная 89 мм x 93 мм
- 2-кратная 160 мм x 93 мм
- 3-кратная 231 мм x 93 мм
- 4-кратная 302 мм x 93 мм
- 5-кратная 373 мм x 93 мм

показаны в Каталоге 2004 на стр. 61

**NEW**  
**NEW**

Рамки для горизонтальной и вертикальной установки – одинаковые.

Степень защиты: IP 20

**Цвета:**

Белый или алюминиевый в сочетаниях с цветами  
 хром **NEW**  
 алюминий  
 солнечно-желтый  
 антрацит  
 синий



# A plus

Для изделий серий A 500 и AS 500



Описание	Артикул
----------	---------

**Рамка**  
для горизонтальной и вертикальной установки

**алюминий**

4-кратная, 93 x 302 мм	AP 584 AL
5-кратная, 93 x 373 мм	AP 585 AL



**антрацит-алюминий**

4-кратная, 93 x 302 мм	AP 584 ANT AL
5-кратная, 93 x 373 мм	AP 585 ANT AL



**синий-алюминий**

4-кратная, 93 x 302 мм	AP 584 BL AL
5-кратная, 93 x 373 мм	AP 585 BL AL



**желтый-алюминий**

4-кратная, 93 x 302 мм	AP 584 SG AL
5-кратная, 93 x 373 мм	AP 585 SG AL



**хром-алюминий**

1-кратная, 93 x 89 мм	AP 581 GCR AL
2-кратная, 93 x 160 мм	AP 582 GCR AL
3-кратная, 93 x 231 мм	AP 583 GCR AL
4-кратная, 93 x 302 мм	AP 584 GCR AL
5-кратная, 93 x 373 мм	AP 585 GCR AL

Для изделий серий A 500 и AS 500

Описание	Артикул
----------	---------

**Рамка**  
для горизонтальной и вертикальной установки

**алюминий-белый**

4-кратная, 93 x 302 мм	AP 584 AL WW
5-кратная, 93 x 373 мм	AP 585 AL WW



**антрацит-белый**

4-кратная, 93 x 302 мм	AP 584 ANT WW
5-кратная, 93 x 373 мм	AP 585 ANT WW



**синий-белый**

4-кратная, 93 x 302 мм	AP 584 BL WW
5-кратная, 93 x 373 мм	AP 585 BL WW



**желтый-белый**

4-кратная, 93 x 302 мм	AP 584 SG WW
5-кратная, 93 x 373 мм	AP 585 SG WW



**хром-белый**

1-кратная, 93 x 89 мм	AP 581 GCR WW
2-кратная, 93 x 160 мм	AP 582 GCR WW
3-кратная, 93 x 231 мм	AP 583 GCR WW
4-кратная, 93 x 302 мм	AP 584 GCR WW
5-кратная, 93 x 373 мм	AP 585 GCR WW

