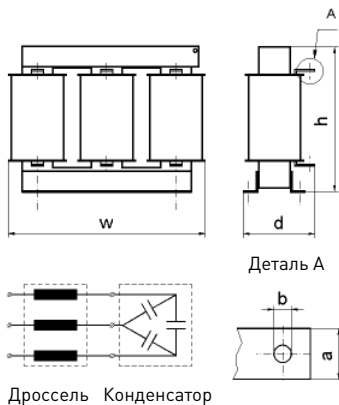


POLB Трехфазный цилиндрический конденсатор

Обозначение	50 Гц						Размеры (мм)	Масса (кг)
	480 В		525 В		550 В			
	Q_n (квар)	I_n (А)	Q_n (квар)	I_n (А)	Q_n (квар)	I_n (А)		
POLB52050SK	4,2	5,0	5	5,5	5,5	5,8	85×175	0,8
POLB52075SK	6,3	7,5	7,5	8,2	8,2	8,6	85×245	0,9
POLB52100SK	8,4	10,1	10	11,0	11,0	11,5	85×245	1,0
POLB52125SK	10,4	12,6	12,5	13,7	13,7	14,4	85×245	1,1
POLB52150SK	12,5	15,1	15	16,5	16,5	17,3	85×245	1,3
POLB52200SK	16,7	20,1	20	22,0	22,0	23,0	110×245	1,9
POLB52250SK	20,9	25,1	25	27,5	27,5	28,6	110×245	2,1

Обозначение	50 Гц						Размеры (мм)	Масса (кг)
	600 В		660 В		6900 В			
	Q_n (квар)	I_n (А)	Q_n (квар)	I_n (А)	Q_n (квар)	I_n (А)		
POLB69050SK	3,8	3,6	4,6	4,0	5,0	4,2	85×245	0,8
POLB69062SK	4,7	4,5	5,7	5,0	6,25	5,2	85×245	0,9
POLB69100SK	7,6	7,3	9,1	8,0	10,0	8,4	85×245	1,0
POLB69125SK	9,5	9,1	11,4	10,0	12,5	10,5	85×245	1,2
POLB69150SK	11,3	10,9	13,7	12,0	15,0	12,6	85×245	1,3
POLB69200SK	15,1	14,6	18,3	16,0	20,0	16,7	110×245	1,9
POLB69250SK	18,9	18,2	22,9	20,0	25,0	20,9	110×245	2,1
POLB69300SK	22,7	21,8	27,4	24,0	30,0	25,1	136×220	3,3
POLB69400SK	30,2	29,1	36,6	32,0	40,0	33,5	136×261	4,0
POLB69500SK	37,8	36,4	45,7	40,0	50,0	41,8	136×355	5,5

Другие значения мощности, напряжения и частоты доступны по запросу



Дроссель Конденсатор

INA/INR Дроссели для стандартной конденсаторной батареи

5 ... 100 квар

Описание

Дроссели INA/INR предназначены для работы в системах электроснабжения с высоким уровнем гармонических искажений и обеспечивают безопасное и надежное обслуживание оборудования, корректирующего коэффициент мощности. Дроссели соединены последовательно с силовыми конденсаторами, образуя резонансный контур, настроенный так, что весь блок имеет индуктивное сопротивление на частотах всех гармоник в установке.

Технические характеристики

- Номинальное напряжение сети 230/400 В
- Номинальная частота 50 - 60 Гц
- Номинальное напряжение конденсатора 260/460 В
- Тип фильтра Низкой настройки
- Резонансная частота 189 Гц (7%)
- Допустимые отклонения индуктивности ±3%
- Максимальная перегрузка гармониками 0,35 I_n
- Конструкция INA: Алюминий, INR: Медь
- Температурная защита Термостат
- Уровень изоляции 4 кВ
- Подключение INA: Алюминиевая шина
INR: Клеммная колодка
- Степень защиты INA: IP00/INR: IP 20
- Класс температуры Класс F (155°C)
- Установка В помещении
- Соответствие стандартам IEC 60076-6

Обозначение	Фильтр		Размеры (мм)						Масса (кг)	Потери (Вт)	Обозначение конденсатора
	Q_n (квар)	U_n (В)	h	w	d	a	b				
INR40057	5	400	165	155	92	-	-	6	5	POLB52080SK	
INR40107	10	400	190	180	102	-	-	9	10	POLB52160SK или POLB46125SK	
INR40157	15	400	190	180	112	-	-	10	25	POLB52240SK или POLB46250SK	
INA40207	20	400	174	260	124	20	8	14	76	POLB52320SK или POLB46250SK	
INA40257	25	400	174	260	124	20	8	14	90	2×POLB52200SK	
INA40307	30	400	231	290	124	20	8	19	120	2×POLB52240SK	
INA40407	40	400	231	293	124	20	8	20	145	2×POLB52320SK	
INA40507	50	400	233	310	144	25	10	27	185	2×POLB52240SK + 1×POLB52320SK	
INA40607	60	400	260	305	146	25	10	31	205	3×POLB52320SK	

Другие значения мощности, напряжения и частоты доступны по запросу

INAS/INRS Дроссели для статической батареи

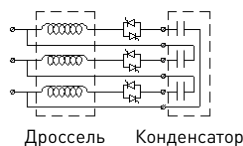
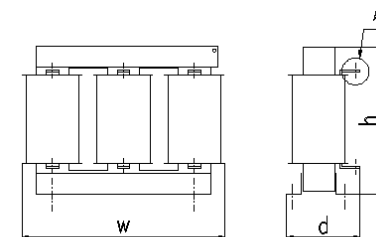
5 ... 80 квар

Описание

Дроссели INAS/INRS предназначены для работы в системах электроснабжения с высоким уровнем гармонических искажений и со статическими контакторами. Они обеспечивают безопасное и надежное обслуживание оборудования, корректирующего коэффициент мощности. Дроссели соединены последовательно со статическими контакторами и силовыми конденсаторами, образуя резонансный контур, настроенный так, что весь блок имеет индуктивное сопротивление на частотах всех гармоник в установке.

Технические характеристики

- Номинальное напряжение сети 230/400 В
- Номинальная частота 50 - 60 Гц
- Номинальное напряжение конденсатора 260/460 В
- Тип фильтра Низкой настройки
- Резонансная частота 189 Гц (7%)
- Допустимые отклонения индуктивности ±3%
- Максимальная перегрузка гармониками 0,35 In
- Конструкция INAS: Алюминий
INRS: Медь
- Температурная защита Термостат
- Уровень изоляции 4 кВ
- Подключение Клеммная колодка
- Степень защиты INAS: IP 00/INRS: IP20
- Установка В помещении
- Соответствие стандартам IEC 60289, EN 60289



Обозначение	Фильтр		Размеры (мм)			Потери (Вт)	Масса (кг)
	Q _n (квар)	U _n (В)	h	w	d		
INRS40057	5	400	165	155	92	25	6
INRS40107	10	400	190	180	102	50	8
INRS40157	15	400	190	180	112	57	9,5
INRS40207	20	400	190	180	122	76	11,5
INRS40257	25	400	250	240	122	90	17
INRS40307	30	400	250	240	132	120	20,5
INAS40407	40	400	250	240	147	145	25,5
INAS40507	50	400	233	310	154	185	29
INAS40607	60	400	234	310	154	205	30
INAS40807	80	400	280	338	165	235	41

Другие значения мощности, напряжения и частоты доступны по запросу

TFA Фильтр изоляции третьей гармоники

Описание

В установках с нагрузками, генерирующими третью гармонику, значение тока, идущего по нейтральному проводу, может быть выше, чем в фазах, даже если нагрузки сбалансированы. Наиболее подходящим решением данной проблемы является использование специального оборудования для фильтрации третьей гармоники. Это оборудование, как правило, состоит из трехфазового трансформатора, с соединением типа «звезда-треугольник», изолирующего ток третьей гармоники, а также пассивного фильтра, сокращающего пятую гармонику.

Технические характеристики

Разделительный трансформатор:

- Номинальное напряжение 3×400 В в первичной обмотке
- Номинальное напряжение 3×230 Во в вторичной обмотке
- Частота 50 Гц
- Подключение первичной обмотки Треугольник
- Подключение вторичной обмотки Звезда
- Провода Медь

Защита:

- Рабочая цепь Двухполюсный автоматический выключатель на 6 А
- Силовая цепь Трехфазный переключатель для защиты от замыкания на землю (30 до 300 мА)
- Диапазон рабочих температур -10/+40°C
- Защита IP42

Обозначение	Напряжение питания (кВА)	U _n (В)	Размеры (мм)			Масса (кг)
			L	A	H	
TFA-40010	10	3×400/230	590	500	800	125
TFA-40015	15	3×400/230	590	500	800	160
TFA-40020	20	3×400/230	590	500	800	185
TFA-40030	30	3×400/230	900	750	1050	265
TFA-40040	40	3×400/230	900	750	1050	325
TFA-40050	50	3×400/230	900	750	1050	350
TFA-40080	80	3×400/230	900	750	1050	420
TFA-40100	100	3×400/230	900	750	1050	470

