

Устройства защитного отключения (УЗО) CF16

- Предназначены для защиты людей от поражения электрическим током (в случае нарушения изоляции) и предотвращения возгорания проводки
- Широкий диапазон по номинальному току (макс. до 63 А)
- Отключающая способность 6 кА
- Универсальные принадлежности для CLS6 и CKN6
- Соответствуют требованиям EN 61008

SG5802



УЗО CF16

CF16-25/2/003

- УЗО
- Отключающая способность 6 кА
- Номинальный ток 25 А
- Число полюсов – 2-х полюсный
- Номинальный ток небаланса 30 мА

Устойчивость к импульсному току 250 А, тип А

$I_n/I_{\Delta n}$ (А)	Типовое обозначение	Код для заказа	Упаковка
2-х полюсные			
25/0,03	CFI6-25/2/003-A	235757	1/60
25/0,10	CFI6-25/2/01-A	235758	1/60
25/0,30	CFI6-25/2/03-A	235759	1/60
40/0,03	CFI6-40/2/003-A	235764	1/60
40/0,10	CFI6-40/2/01-A	235765	1/60
40/0,30	CFI6-40/2/03-A	235766	1/60
40/0,50	CFI6-40/2/05-A	235767	1/60
63/0,03	CFI6-63/2/003-A	235772	1/60
63/0,10	CFI6-63/2/01-A	235773	1/60
63/0,30	CFI6-63/2/03-A	235774	1/60
63/0,50	CFI6-63/2/05-A	235775	1/60

4-х полюсные			
25/0,03	CFI6-25/4/003-A	235780	1/30
25/0,10	CFI6-25/4/01-A	235781	1/30
25/0,30	CFI6-25/4/03-A	235782	1/30
25/0,50	CFI6-25/4/05-A	235783	1/30
40/0,03	CFI6-40/4/003-A	235788	1/30
40/0,10	CFI6-40/4/01-A	235789	1/30
40/0,30	CFI6-40/4/03-A	235790	1/30
40/0,50	CFI6-40/4/05-A	235791	1/30
63/0,03	CFI6-63/4/003-A	235796	1/30
63/0,10	CFI6-63/4/01-A	235797	1/30
63/0,30	CFI6-63/4/03-A	235798	1/30
63/0,50	CFI6-63/4/05-A	235799	1/30

5GS702



5GS802



Устройства защитного отключения CF16

- Устройства защитного отключения, функционально независимые от напряжения питания
- Предназначены для защиты людей от поражения электрическим током (в случае нарушения изоляции) и предотвращения возгорания проводки, защиты оборудования и кабеля
- Одинаковый конструкционный размер с автом. выключателями CLS6, комбинированными защ. диффер.выключателями SKN6
- Двойная функция зажимов – болтовые / хомутные
- Возможность выбора вводных / выводных зажимов
- Свободный хомутный зажим при использовании соединительной шины под болтовым зажимом
- Сигнализация выключено – включено (CF16 – 4-х полюсный)
- **Проверка функции УЗО:** кнопку проверки «Т» рекомендуем нажимать один раз в месяц. Об этом должен быть информирован обслуживающий персонал – см. шильдик-наклейку. Нажатием кнопки проверки «Т» проверяется только функция УЗО. Эта проверка не заменяет контроль хорошего состояния защитного провода или же измерения сопротивления заземления. Приведенные измерения должны всегда производиться при ревизиях электрического оборудования.
- Номинальная отключающая способность 6 кА

Устойчивость к импульсному току 250 А, тип AC

$I_p/I_{\Delta n}$ (A)	Типовое обозначение	Код для заказа	Упаковка
------------------------	---------------------	----------------	----------

2-х полюсные

25/0,03	CF16-25/2/003	235753	1/60
25/0,10	CF16-25/2/01	235754	1/60
25/0,30	CF16-25/2/03	235755	1/60
25/0,50	CF16-25/2/05	235756	1/60
40/0,03	CF16-40/2/003	235760	1/60
40/0,10	CF16-40/2/01	235761	1/60
40/0,30	CF16-40/2/03	235762	1/60
40/0,50	CF16-40/2/05	235763	1/60
63/0,03	CF16-63/2/003	235768	1/60
63/0,10	CF16-63/2/01	235769	1/60
63/0,30	CF16-63/2/03	235770	1/60
63/0,50	CF16-63/2/05	235771	1/60

4-х полюсные

25/0,03	CF16-25/4/003	235776	1/30
25/0,10	CF16-25/4/01	235777	1/30
25/0,30	CF16-25/4/03	235778	1/30
25/0,50	CF16-25/4/05	235779	1/30
40/0,03	CF16-40/4/003	235784	1/30
40/0,10	CF16-40/4/01	235785	1/30
40/0,30	CF16-40/4/03	235786	1/30
40/0,50	CF16-40/4/05	235787	1/30
63/0,03	CF16-63/4/003	235792	1/30
63/0,10	CF16-63/4/01	235793	1/30
63/0,30	CF16-63/4/03	235794	1/30
63/0,50	CF16-63/4/05	235795	1/30

SG5702




SG5802



Примечания

Защитные дифференциальные выключатели (УЗО) PF7

- Комплексное предложение компактных защитных дифференциальных выключателей (УЗО)
- Предназначены главным образом для защиты от несчастных случаев, вызванных электрическим током, и защиты имущества
- Широкий ассортимент исполнений (типы G, A, G/A, S/A, R, U)
- Возможность дополнительного монтажа принадлежностей
-  морозоустойчивые

SG5202



УЗО PF7

PF7-25/2/003

УЗО отключающая способность 10 кА
 Номинальный ток 25 А
 Число полюсов – 2-х полюсный
 Номинальный ток небаланса 30 мА

Защитные дифференциальные выключатели (УЗО) PF7

- Совместимые с серией приборов Xpole
- Двойная функция зажимов – болтовые / хомутные
- Возможность выбора приводных / выводных зажимов
- Сигнализация выключено - включено (PF7 4-х полюсный)
- Устойчивые к нежелательному отключению, которое могли бы вызвать электронные стартеры люмин. ламп (макс. приблизительно 20 люминесц. ламп в цепи)
- Функция защитного диффер. выключателя (УЗО) не зависит от положения
- Типы с номинальным током 80 А (PF7-80): уделяйте внимание защите от перегрузки контактов
- Кнопка проверки «Т» должна быть активирована один раз в месяц. Об этой операции и ответственности за нее должен быть доказуемым способом информирован эксплуат. оборудования
- Сечение подключаемого провода 1 до 25 мм²

Устойчивые к импульсному току 250 А


- Тип АС - чувствительный к переменным токам небаланса
- Без задержки отключения - устойчивые к импульсному току 250 А

$I_n/I_{\Delta n}$ [A]	Типовое обозначение	Код для заказа	Упаковка (шт.)
2-х полюсные			
25/0,03	PF7-25/2/003	263577	1/60
25/0,10	PF7-25/2/01	263578	1/60
40/0,03	PF7-40/2/003	263579	1/60
40/0,10	PF7-40/2/01	263580	1/60
63/0,03	PF7-63/2/003	263581	1/60
63/0,10	PF7-63/2/01	263582	1/60
63/0,30	PF7-63/2/03	263583	1/60

SG5102


4-х полюсные

25/0,03	PF7-25/4/003	263584	1/30
25/0,10	PF7-25/4/01	263585	1/30
40/0,03	PF7-40/4/003	263586	1/30
40/0,10	PF7-40/4/01	263587	1/30
40/0,30	PF7-40/4/03	263588	1/30
63/0,03	PF7-63/4/003	263590	1/30
63/0,10	PF7-63/4/01	263591	1/30
63/0,30	PF7-63/4/03	263592	1/30
80/0,03	PF7-80/4/003	263594	1/30
80/0,10	PF7-80/4/01	263595	1/30
80/0,30	PF7-80/4/03	263596	1/30

SG5202


Устойчивость к имп. току 250 А, чувствительные и к пульс. постоянному току


- Тип А - чувствительный к переменным и пульсирующим постоянным токам небаланса
- Без задержки отключения - устойчивые к импульсному току 250 А

$I_n/I_{\Delta n}$ [A]	Типовое обозначение	Код для заказа	Упаковка (шт.)
2-х полюсные			
16/0,01	PF7-16/2/001-A	263598	1/60
25/0,03	PF7-25/2/003-A	263599	1/60
25/0,10	PF7-25/2/01-A	263600	1/60
25/0,30	PF7-25/2/03-A	263601	1/60
40/0,03	PF7-40/2/003-A	263602	1/60
40/0,10	PF7-40/2/01-A	263603	1/60
40/0,30	PF7-40/2/03-A	263604	1/60
63/0,03	PF7-63/2/003-A	263605	1/60
63/0,10	PF7-63/2/01-A	263606	1/60
63/0,30	PF7-63/2/03-A	263607	1/60

SG19002



SG19202


4-х полюсные

25/0,03	PF7-25/4/003-A	263608	1/30
25/0,10	PF7-25/4/01-A	263609	1/30
25/0,30	PF7-25/4/03-A	263610	1/30
40/0,03	PF7-40/4/003-A	263611	1/30
40/0,10	PF7-40/4/01-A	263612	1/30
40/0,30	PF7-40/4/03-A	263613	1/30
63/0,03	PF7-63/4/003-A	263614	1/30
63/0,10	PF7-63/4/01-A	263615	1/30
63/0,30	PF7-63/4/03-A	263616	1/30
80/0,03	PF7-80/4/003-A	263617	1/30
80/0,30	PF7-80/4/03-A	263618	1/30

Устойчивость к импульсному току 3 кА, тип G


• Тип AC - чувствительный к переменным токам небаланса

• G с задержкой отключения - устойчивые к импульсному току 3 кА

$I_n/I_{\Delta n}$ [A]	Типовое обозначение	Код для заказа	Упаковка (шт.)
------------------------	---------------------	----------------	----------------

2-х полюсные

25/0,03	PF7-25/2/003-G	263619	1/60
25/0,10	PF7-25/2/01-G	263620	1/60
40/0,03	PF7-40/2/003-G	263621	1/60
40/0,10	PF7-40/2/01-G	263622	1/60

SG19402


4-х полюсные

40/0,03	PF7-40/4/003-G	263623	1/30
40/0,10	PF7-40/4/01-G	263624	1/30
63/0,03	PF7-63/4/003-G	263625	1/30
63/0,10	PF7-63/4/01-G	263627	1/30

SG19602


Устойчивость к имп. току 3 кА, предназначенные для рентген. приборов-R


• Тип AC - чувствительный к переменным токам небаланса

• R предназначенные для рентген. приборов - устойчивые к импульсному току 3 кА

$I_n/I_{\Delta n}$ [A]	Типовое обозначение	Код для заказа	Упаковка (шт.)
------------------------	---------------------	----------------	----------------

4-х полюсные

63/0,03	PF7-63/4/003-R	263628	1/30
---------	----------------	--------	------

SG20202



SG19802



Селективные, устойчивость к импульсному току 5 кА, тип S



- Тип А - чувствительный к переменным и пульсирующим постоянным токам небаланса
- S селективные с задержкой отключения - устойчивые к импульсному току 5 кА

$I_n/I_{\Delta n}$ [A]	Типовое обозначение	Код для заказа	Упаковка (шт.)
2-х полюсные			
40/0,10	PF7-40/2/01-S	263629	1/60
40/0,30	PF7-40/2/03-S	263630	1/60

SG20002



Селективные, устойчивость к имп. току 5 кА, чувствительные и к пульс. постоянному току, тип S/A



- Тип А - чувствительный к переменным и пульсирующим постоянным токам небаланса
- S селективные с задержкой отключения - устойчивые к импульсному току 5 кА

$I_n/I_{\Delta n}$ [A]	Типовое обозначение	Код для заказа	Упаковка (шт.)
4-х полюсные			
25/0,10	PF7-25/4/01-S/A	263631	1/30
40/0,10	PF7-40/4/01-S/A	263632	1/30
40/0,30	PF7-40/4/03-S/A	263633	1/30
63/0,10	PF7-63/4/01-S/A	263634	1/30
63/0,30	PF7-63/4/03-S/A	263635	1/30
80/0,30	PF7-80/4/03-S/A	263637	1/30

SG20502



Селективные, устойчивость к импульсному току 5 кА, тип U



- Тип А - чувствительный к переменным и пульсирующим постоянным токам небаланса
- U – для цепей управления двигателями с частотными преобразователями
- S селективные с задержкой отключения - устойчивые к импульсному току 5 кА

$I_n/I_{\Delta n}$ [A]	Типовое обозначение	Код для заказа	Упаковка (шт.)
4-х полюсные			
40/0,10	PF7-40/4/01-U	263638	1/30
40/0,30	PF7-40/4/03-U	263639	1/30
63/0,10	PF7-63/4/01-U	263640	1/30
63/0,30	PF7-63/4/03-U	263641	1/30


Z-HWS


Этикетка с предупреждением Z-HWS

- Предупреждение пользователя его обязанности регулярных проверок функции защитных дифференциальных выключателей (1 раз в месяц)
- Языки: D, E, I, F, CZ, RUS, PL, H

	Типовое обозначение	Код для заказа	Упаковка (шт.)
Этикетка с предупреждением	Z-HWS	236980	100

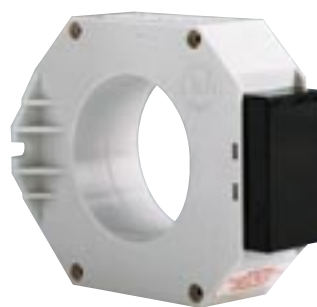
Дифференциальные реле PFR Накидные трансформаторы WFR

- Специальные дифференциальные реле и накидные трансформаторы, предназначенные для комплекта защитного дифференциального выключателя (УЗО) с прямым отключением
- Номинальный ток до 400 А
- Номинальный ток небаланса 0,3 А и 1 А
- Стандартное исполнение типа S/A для стандартных проводок
-  морозоустойчивые

SG6102



420801f



Дифференциальные реле PFR


- Идентичный тип блока вспомогательных и сигнальных контактов Z-NHK для PF7, PHF7, SKN6, CLS6
- Сигнализация включено - выключено
- 2 размыкающие контакты
- Устойчивые к нежелательному отключению, которые могли бы вызвать электронные стартеры люминесцент. ламп (макс. приблизительно 20 люминесцентных ламп в цепи)

Селективные, устойчивость к имп. току 5 кА, чувствительные и к пульс. постоян. току, тип S/A

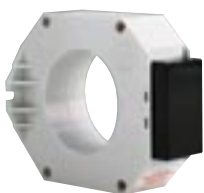
$I_{\Delta n}$ [A]	Типовое обозначение	Код для заказа	Упаковка (шт.)
0,30	PFR2-03-S/A	235864	1/30
0,30	PFR3-03-S/A	235865	1/30
1,0	PFR2-1-S/A	235866	1/30
1,0	PFR3-1-S/A	235867	1/30

- Тип S - селективные с задержкой отключения - устойчивые к импульсному току 5 кА
- Тип A - чувствительный к переменным и пульсирующим постоянным токам небаланса

SG6102



420801


Накидные трансформаторы WFR для дифференциальных реле PFR-S/A


Диаметр отверстия для кабеля макс.	Типовое обозначение	Код для заказа	Упаковка (шт.)
60 мм	WFR 2-S/A	915050400	1
130 мм	WFR 3-S/A	915060400	1

Селективные, устойчивость к имп. току 5 кА, для цепей с частот. преобразователями, тип U

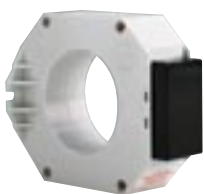

- U – для цепей управления двигателями с частотными преобразователями (тип U имеет свойства типов S и A)

$I_{\Delta n}$ [A]	Типовое обозначение	Код для заказа	Упаковка (шт.)
0,30	PFR2-03-U	235868	1/30
0,30	PFR3-03-U	235869	1/30
1,0	PFR2-1-U	235870	1/30
1,0	PFR3-1-U	235871	1/30

SG20702



420801


Накидные трансформаторы WFR для дифференциальных реле PFR-U


Диаметр отверстия для кабеля макс.	Типовое обозначение	Код для заказа	Упаковка (шт.)
60 мм	WFR 2-U	915050200	1
130 мм	WFR 3-U	915060200	1

Защитные дифференциальные выключатели (УЗО) PHF7

- Защитные дифференциальные выключатели (УЗО) с высокой эксплуатационной надежностью
- Высокая устойчивость к нежелательному отключению - тип G, A, G/A
- Нет необходимости в регулярной проверке функции защитного дифференциального выключателя
- Встроенная тепловая защита контактов от перегрузки
- Совместимые с серией Xtra Combinations
- ❄️ морозоустойчивые

SG5602



УЗО PHF7

PHF7-25/2/003

УЗО с высокой эксплуатационной надежностью отключающая способность 10 кА
 Номинальный ток 25 А
 Число полюсов – 2-х полюсный
 Номинальный ток небаланса 30 мА

Защитные дифференциальные выключатели (УЗО) PHF7

- Защитный дифференциальный выключатель (УЗО), функционально независимый от напряжения сети
- Возможность выбора приводных / выводных зажимов
- Устойчивый к нежелательному отключению, которое могли бы вызвать электронные стартеры люминесцентных ламп (макс. приблизительно 20 люминесцентных ламп)

Устойчивость к импульсному току 3 кА, тип G

- Тип AC - чувствительный к переменным токам небаланса
- G с задержкой отключения - устойчивые к импульсному току 3 кА

SG5502



$I_n/I_{\Delta n}$ [A]	Типовое обозначение	Код для заказа	Упаковка (шт.)
2-х полюсные			
25/0,03	PHF7-25/2/003-G	263642	1/60
40/0,03	PHF7-40/2/003-G	263643	1/60

SG5602



4-х полюсные			
25/0,03	PHF7-25/4/003-G	263644	1/30
40/0,03	PHF7-40/4/003-G	263645	1/30
63/0,03	PHF7-63/4/003-G	263646	1/30

Устойчивость к импульсному току 3 кА, чувствительные и к пульс. постоянн. току, тип G/A

- Тип A - чувствительный к переменным и пульсирующим постоянным токам небаланса
- G с задержкой отключения - устойчивые к импульсному току 3 кА

SG20902



$I_n/I_{\Delta n}$ [A]	Типовое обозначение	Код для заказа	Упаковка (шт.)
4-х полюсные			
40/0,03	PHF7-40/4/003-G/A	263647	1/30
63/0,03	PHF7-63/4/003-G/A	263648	1/30

Селективные, устойчивость к импульсному току 5 кА, тип S


- Тип AC - чувствительный к переменным токам небаланса
- S селективные с задержкой отключения - устойчивые к импульсному току 5 кА

SG21002



$I_n/I_{\Delta n}$ [A]	Типовое обозначение	Код для заказа	Упаковка (шт.)
4-х полюсные			
40/0,10	PHF7-40/4/01-S	263649	1/30
40/0,30	PHF7-40/4/03-S	263650	1/30
63/0,10	PHF7-63/4/01-S	263651	1/30
63/0,30	PHF7-63/4/03-S	263652	1/30

Защитные дифференциальные выключатели (УЗО) PFNM, PFDM

- Компактные защитные дифференциальные выключатели (УЗО) для больших номинальных токов - максимально до 125 А
- Защитные диффер. выключатели (УЗО) PFNM с номин. током до 100 А
- Защитные диффер. выключатели (УЗО) PFDM для номин. токов до 125 А
- Пригодные и для дополнительной защиты от несчастных случаев, вызванных электрическим током
- Возможность дополнительного монтажа блока вспомог. контактов
- Специальные защитные дифференциальные выключатели (УЗО) для различных применений - типы AC и A, характеристика отключения - исполнение U
-  морозоустойчивые

SG13602



УЗО PFNM

PFNM-100/4/003

УЗО для больших номинальных токов, отключающая способность 10 кА
 Номинальный ток 100 А
 Число полюсов – 4-х полюсный
 Номинальный ток небаланса 30 мА

SG0802



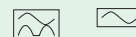
УЗО PFDM

PFDM-125/4/003

УЗО для больших номинальных токов, без задержки отключения, отключающая способность 10 кА
 Номинальный ток 125 А
 Число полюсов – 4-х полюсный
 Номинальный ток небаланса 30 мА

Защитные дифференциальные выключатели (УЗО) PFNM, PFDM

- Функционально независимый от напряжения питания
- Можно использовать для дополнит. защиты живых частей от опасного прикосновения
- Двойная функция зажимов – болтовые / хомутные
- Возможность выбора приводных / выводных зажимов
- Сигнализация выключено - включено

Устойчивость к импульсному току 250 А


- Тип AC - чувствительный к переменным токам небаланса
- Тип A - чувствительный к переменным и пульсирующим постоянным токам небаланса
- Без задержки отключения - устойчивые к импульсному току 250 А

SG13602



$I_n/I_{\Delta n}$ [A]	Типовое обозначение	Код для заказа	Упаковка (шт.)
4-х полюсные			
100/0,03	PFNM-100/4/003	235892	1/30
100/0,10	PFNM-100/4/01	235893	1/30
100/0,30	PFNM-100/4/03	235894	1/30
100/0,03	PFNM-100/4/003-A	235895	1/30
100/0,10	PFNM-100/4/01-A	235896	1/30
100/0,30	PFNM-100/4/03-A	235897	1/30

2-х полюсное исполнение по заказу

Селективные, устойчивость к импульсному току 6 кА, тип S/A


- Тип A - чувствительный к переменным и пульсирующим постоянным токам небаланса
- S селективные с задержкой отключения - устойчивые к импульсному току 6 кА

SG13602



$I_n/I_{\Delta n}$ [A]	Типовое обозначение	Код для заказа	Упаковка (шт.)
4-х полюсные			
100/0,30	PFNM-100/4/03-S/A	235898	1/30

Селективные, устойчивость к имп. току 6 кА, для цепей с частот. преобразователями, тип U


- Тип A - чувствительный к переменным и пульсирующим постоянным токам небаланса
- U – для цепей с частотными преобразователями, устойчивые к импульсному току 6 кА

SG13602



$I_n/I_{\Delta n}$ [A]	Типовое обозначение	Код для заказа	Упаковка (шт.)
4-х полюсные			
80/0,30	PFNM-80/4/03-U	235899	1/30
100/0,30	PFNM-100/4/03-U	235900	1/30

Другие исполнения - см. стр. 10, 12

SG0802



Устойчивость к импульсному току (0,5 мс / 100 кГц)



- Тип AC - чувствительный к переменным токам небаланса
- Без задержки отключения

$I_n/I_{\Delta n}$ [A]	Типовое обозначение	Код для заказа	Упаковка (шт.)
4-х полюсные			
125/0,03	PFDM-125/4/003	235916	1
125/0,10	PFDM-125/4/01	235917	1
125/0,30	PFDM-125/4/03	235918	1
125/0,50	PFDM-125/4/05	235919	1

Тип А по заказу.

Принадлежности защитных дифференциальных выключателей (УЗО) PFDM

	Контакты	Типовое обозначение	Код для заказа	Упаковка (шт.)
Вспомогательные контакты 6 А, 230 В AC	1 н.р. + 1 н.з.	Z-HD	265620	1

X pole

Защитные дифференциальные выключатели CKN6, 2-х полюсные (1+N)

- Комбинированный защитный дифференциальный выключатель / автоматический выключатель, независимый от напряжения питания
- Индикация положения контактов красный – зеленый
- Совместные принадлежности с остальными приборами
- Номинальные токи максимально до 40 А
- Характеристики отключения В, С
- Отключающая способность 6 кА
- Универсальные принадлежности для CLS6 и CKN6
- Соответствуют требованиям EN 61009

5G4002



Защитный дифференциальный выключатель CKN6

CKN6-25/1N/B/003

Защитный дифференциальный выключатель

Отключающая способность 6 кА

Номинальный ток 25 А

Число полюсов – 1+N полюсный

Характеристика отключения В

Номинальный ток небаланса 30 мА

Защитные дифференциальные выключатели SKN6

- Комбинированные защитные дифференциальные выключатели со встроенным автоматическим выключателем
- Предназначены для защиты людей от поражения электрическим током (в случае нарушения изоляции) и предотвращения возгорания проводки, защиты оборудования и кабеля от токов перегрузки и короткого замыкания
- Соединяются при помощи соединит. шин ZV7 (10, 16 мм²)
- Двойная функция зажимов – болтовые / хомутные
- Возможность выбора вводных / выводных зажимов
- Сигнализация выключено – включено
- Отключающая способность 6 кА
- Сечение присоединяемого провода 1 - 25 мм²

Устойчивость к импульсному току 250 А, тип AC, 6 кА, 2-х полюсные (1+N)

$I_n/I_{\Delta n}$ (A)	Типовое обозначение	Код для заказа	Упаковка
Характеристика В			
6/0,03	SKN6-6/1N/B/003	241084	1/60
10/0,03	SKN6-10/1N/B/003	241094	1/60
13/0,03	SKN6-13/1N/B/003	241104	1/60
16/0,03	SKN6-16/1N/B/003	241114	1/60
20/0,03	SKN6-20/1N/B/003	241429	1/60
25/0,03	SKN6-25/1N/B/003	241453	1/60
32/0,03	SKN6-32/1N/B/003	241477	1/60
40/0,03	SKN6-40/1N/B/003	241501	1/60

$I_n/I_{\Delta n}$ (A)	Типовое обозначение	Код для заказа	Упаковка
Характеристика С			
6/0,03	SKN6-6/1N/C/003	241144	1/60
10/0,03	SKN6-10/1N/C/003	241154	1/60
13/0,03	SKN6-13/1N/C/003	241164	1/60
16/0,03	SKN6-16/1N/C/003	241174	1/60
20/0,03	SKN6-20/1N/C/003	241425	1/60
25/0,03	SKN6-25/1N/C/003	241449	1/60
32/0,03	SKN6-32/1N/C/003	241473	1/60
40/0,03	SKN6-40/1N/C/003	241497	1/60

Устойчивость к импульсному току 250 А, тип А, 6 кА, 2-ух полюсные (1+N)

$I_n/I_{\Delta n}$ (A)	Типовое обозначение	Код для заказа	Упаковка
Характеристика В			
6/0,03	SKN6-6/1N/B/003-A	241264	1/60
10/0,03	SKN6-10/1N/B/003-A	241274	1/60
13/0,03	SKN6-13/1N/B/003-A	241284	1/60
16/0,03	SKN6-16/1N/B/003-A	241294	1/60
20/0,03	SKN6-20/1N/B/003-A	241525	1/60
25/0,03	SKN6-25/1N/B/003-A	241549	1/60
32/0,03	SKN6-32/1N/B/003-A	241573	1/60
40/0,03	SKN6-40/1N/B/003-A	241597	1/60

$I_n/I_{\Delta n}$ (A)	Типовое обозначение	Код для заказа	Упаковка
Характеристика С			
6/0,03	SKN6-6/1N/C/003-A	241324	1/60
10/0,03	SKN6-10/1N/C/003-A	241334	1/60
13/0,03	SKN6-13/1N/C/003-A	241344	1/60
16/0,03	SKN6-16/1N/C/003-A	241354	1/60
20/0,03	SKN6-20/1N/C/003-A	241521	1/60
25/0,03	SKN6-25/1N/C/003-A	241545	1/60
32/0,03	SKN6-32/1N/C/003-A	241569	1/60
40/0,03	SKN6-40/1N/C/003-A	241593	1/60

SG4002



SG4002



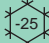
SG4002



SG4002



Защитные дифференциальные выключатели с максимальной токовой защитой PFL7, 1+N полюсные

- Комбинированный защитный диффер. выключатель (УЗО) / автоматический выключатель, функционально независимый от напряжения питания
- Характеристика отключения автоматического выключателя В, С
- Отключающая способность автоматического выключателя 10 кА
- Номинальный ток максимально до 40 А
- Сигнализация выключено – включено
- Правильное присоединение проводов в зажимы обеспечивает направляющая диафрагма
- Трехпозиционная защелка для простого монтажа и демонтажа на приборную шину согласно EN 50022
- Возможность дополнительного монтажа принадлежностей
-  морозоустойчивые

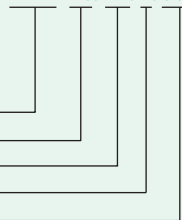
SG4202



Защитный дифференциальный выключатель PFL7

PFL7-25/1N/B/003

Защитный дифференциальный выключатель, отключающая способность 10 кА
 Номинальный ток 25 А
 Число полюсов – 1+N полюсный
 Характеристика отключения В
 Номинальный ток небаланса 30 мА



Защитные диффер. выключатели с макс. токовой защитой PFL7

- Функционально независимый от напряжения питания
- Можно использовать для дополнительной защиты живых частей от опасного прикосновения
- Двойная функция зажимов – болтовые / хомутные
- Возможность выбора приводных / выводных зажимов
- Сигнализация выключено - включено

Устойчивость к импульсному току 250 А


отключ. способность автом. выключателя 10 кА, 1+N полюсные

- Тип AC - чувствительный к переменным токам небаланса
- Без задержки отключения - устойчивые к импульсному току 250 А

$I_n/I_{\Delta n}$ [A]	Типовое обозначение	Код для заказа	Упаковка (шт.)
------------------------	---------------------	----------------	----------------

Характеристика B

6/0,03	PFL7-6/1N/B/003	263430	1/60
10/0,03	PFL7-10/1N/B/003	263434	1/60
13/0,03	PFL7-13/1N/B/003	263518	1/60
16/0,03	PFL7-16/1N/B/003	263534	1/60
20/0,03	PFL7-20/1N/B/003	263540	1/60
25/0,03	PFL7-25/1N/B/003	263546	1/60
32/0,03	PFL7-32/1N/B/003	263552	1/60
40/0,03	PFL7-40/1N/B/003	263558	1/60

Характеристика C

6/0,03	PFL7-6/1N/C/003	263432	1/60
10/0,03	PFL7-10/1N/C/003	263516	1/60
13/0,03	PFL7-13/1N/C/003	263531	1/60
16/0,03	PFL7-16/1N/C/003	263537	1/60
20/0,03	PFL7-20/1N/C/003	263543	1/60
25/0,03	PFL7-25/1N/C/003	263549	1/60
32/0,03	PFL7-32/1N/C/003	263555	1/60
40/0,03	PFL7-40/1N/C/003	263561	1/60

 Примечание: исполнение $I_{\Delta n} = 0,3$ А по заказу.

SG4202


Устойчивость к импульсному току 250 А, чувствительные и к пульс. постоян. току,


отключ. способность автом. выключателя 10 кА, 1+N полюсные

- Тип A - чувствительный к переменным и пульсирующим постоянным токам небаланса
- Без задержки отключения - устойчивые к импульсному току 250 А

$I_n/I_{\Delta n}$ [A]	Типовое обозначение	Код для заказа	Упаковка (шт.)
------------------------	---------------------	----------------	----------------

Характеристика B

6/0,03	PFL7-6/1N/B/003-A	263431	1/60
10/0,03	PFL7-10/1N/B/003-A	263435	1/60
13/0,03	PFL7-13/1N/B/003-A	263519	1/60
16/0,03	PFL7-16/1N/B/003-A	263535	1/60

Характеристика C

6/0,03	PFL7-6/1N/C/003-A	263515	1/60
10/0,03	PFL7-10/1N/C/003-A	263517	1/60
13/0,03	PFL7-13/1N/C/003-A	263532	1/60
16/0,03	PFL7-16/1N/C/003-A	263538	1/60

Примечание: Номинальные токи 20 - 40 А по заказу.

SG4202



Устойчивость к импульсному току 3 кА, тип G

отключ. способность автом. выключателя 10 кА, 1+N полюсные

- Тип AC - чувствительный к переменным токам небаланса
- G с задержкой отключения - устойчивые к импульсному току 3 кА

$I_n/I_{\Delta n}$ [A]	Типовое обозначение	Код для заказа	Упаковка (шт.)
Характеристика B			
13/0,03	PFL7-13/1N/B/003-G	263530	1/60
16/0,03	PFL7-16/1N/B/003-G	263536	1/60
20/0,03	PFL7-20/1N/B/003-G	263542	1/60
25/0,03	PFL7-25/1N/B/003-G	263548	1/60

Характеристика C			
13/0,03	PFL7-13/1N/C/003-G	263533	1/60
16/0,03	PFL7-16/1N/C/003-G	263539	1/60
20/0,03	PFL7-20/1N/C/003-G	263545	1/60
25/0,03	PFL7-25/1N/C/003-G	263551	1/60

Примечание: Остальные номинальные токи по заказу.

SG4202

