

# Устройства плавного пуска SIRIUS:

Защита двигателей и механизмов, снижение нагрузок на сеть



# SIRIUS

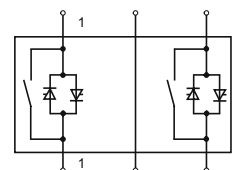
Answers for industry\*

**SIEMENS**

\* Ответы для промышленности.

# Общие сведения

## Общие сведения



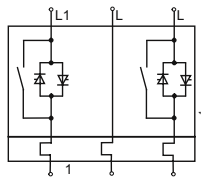
Принципиальная схема 3RW30

		Стандартного применения				
		SIRIUS 3RW3003	SIRIUS 3RW30			
						
Управляющая электроника		3RW3003-CE54	3RW30...-BB0.		3RW30...-BB1.	
Номинальное напряжение	В	AC/DC 24 ... 230 ( $\pm 10\%$ )	AC/DC 24 ( $\pm 20\%$ )		AC/DC 110 ... 230 ( $-15\%/+10\%$ )	
Номинальный ток	мА	прим. 25 ... 4	прим. 50		прим. 25 ... 20	
Номинальная частота	Гц	50/60 ( $\pm 10\%$ )	50/60 ( $\pm 10\%$ )		50/60 ( $\pm 10\%$ )	
Силовая электроника		3RW3003-CE54	3RW30...-B.4			
Номинальное рабочее напряжение	В	AC 200 ... 400 ( $\pm 10\%$ )	AC 200 ... 480 ( $-15\%/+10\%$ )			
Номинальная частота	Гц	50/60 ( $\pm 10\%$ )	50/60 ( $-10\%/+10\%$ )			
Номинальный рабочий ток $I_E$ (AC-53a)			3RW301.	3RW302.	3RW303.	3RW304.
при 40 °C	А	3	3.6/6.5/9/12.5/17.6	25/32/38	45/63/72	80/106
при 50 °C	А	2.6	3/6/8/12/17	23/29/34	42/58/62	73/98
при 60 °C	А	2.2	3/5.5/7/11/14	21/26/31	39/53/60	66/90
Допустимая температура окружающей среды	°C	-25 ... +60	-25 ... +60	-25 ... +60	-25 ... +60	-25 ... +60
Типоразмер		22.5 мм	S00	S0	S2	S3

### Обзор принадлежностей и запасных частей для устройств плавного пуска

	SIRIUS 3RW3003	SIRIUS 3RW30			
Принадлежности	3RW3003	3RW301.	3RW302.	3RW303.	3RW304.
Рамочный зажим	-	-	-	-	-
Защитная крышка для рамочного зажима	-	-	-	3RT1936-4EA2	3RT1946-4EA2
Защитная крышка для мест присоединения кабелей и шин	-	-	-	-	3RT1946-4EA1
Крышка для защиты от несанкц. изменения настроек	3RP1902	-	-	3RW4900-0PB10	3RW4900-0PB10
ПО для параметрирования Soft Starter ES 2007 Basic	-	-	-	-	-
ПО для параметрирования Soft Starter ES 2007 Standart	-	-	-	-	-
ПО для параметрирования Soft Starter ES 2007 Premium	-	-	-	-	-
Кабель связи ПК – УПП 3RW44	-	-	-	-	-
USB адаптер	-	-	-	-	-
Коммуникационный модуль PROFIBUS DP	-	-	-	-	-
Внешний модуль индикации и управления	-	-	-	-	-
Соединит. кабель (напр. 2,5м) 3RW44 - внеш. модуль	-	-	-	-	-
Вентиляторы	-	-	-	-	-
Запасные части					
Вентиляторы	-	-	-	-	-
	-	-	-	-	-

Пожалуйста, ознакомьтесь с информацией на страницах 14 и 15!



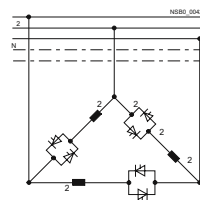
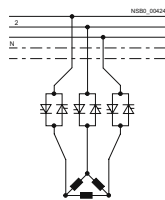
Принципиальная схема 3RW40

**SIRIUS 3RW40**



3RW40...-B0.		3RW40...-B1.		3RW40...-BB3.		3RW40...-BB4.	
AC/DC 24 (±20%)		AC/DC 110 ... 230 (-15%/+10%)		AC 115 (-15%/+10%)		AC 230 (-15%/+10%)	
прим. 50		прим. 25 ... 20		-		-	
50/60 (±10%)		50/60 (±10%)		50/60 (±10%)		50/60 (±10%)	
3RW40...-B.4		3RW40...-B.5		3RW40...-BB.4		3RW40...-BB.5	
AC 200 ... 480 (-15%/+10%)		AC 400 ... 600 (-15%/+10%)		AC 200 ... 460 (-15%/+10%)		AC 400 ... 600 (-15%/+10%)	
50/60 (±10%)		50/60 (±10%)		50/60 (±10%)		50/60 (±10%)	
3RW402.	3RW403.	3RW404.	3RW405.	3RW407.			
12.5/25/32/38	45/63/72	80/106	134/162	230/280/356/432			
11/23/29/34	42/58/62	73/98	117/145	205/248/315/385			
10/21/26/31	39/53/60	66/90	100/125	180/215/280/335			
-25 ... +60	-25 ... +60	-25 ... +60	-25 ... +60	-25 ... +60			
S0	S2	S3	S6	S12			

SIRIUS 3RW40				
3RW402.	3RW403.	3RW404.	3RW405.	3RW407.
-	-	-	3RT1955-4G до 70 мм <sup>2</sup>	3RT1966-4G до 240 мм <sup>2</sup>
-	-	-	3RT1956-4G до 120 мм <sup>2</sup>	-
-	3RT1936-4EA2	3RT1946-4EA2	3RT1956-4EA2	3RT1966-4EA2
-	-	3RT1946-4EA1	3RT1956-4EA1	3RT1966-4EA1
3RW4900-0PB10	3RW4900-0PB10	3RW4900-0PB10	3RW4900-0PB00	3RW4900-0PB00
-	-	-	-	-
-	-	-	-	-
-	-	-	-	-
-	-	-	-	-
3RW4928-8VB00	3RW4947-8VB00	3RW4947-8VB00	-	-
3RW4928-8VB00	3RW4947-8VB00	3RW4947-8VB00	3RW4936-8VX30 AC 115 B	3RW4947-8VX30 AC 115 B
-	-	-	3RW4936-8VX40 AC 230 B	3RW4947-8VX40 AC 230 B



Электрические схемы для 3RW44

Расширенного применения

SIRIUS 3RW44



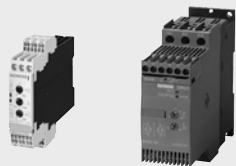
3RW44...-BC3.		3RW44...-BC4.			
AC 115 (-15%/+10%)		AC 230 (-15%/+10%)			
-		-			
50 ... 60 (±10%)		50 ... 60 (±10%)			
3RW44...-BC.4		3RW44...-BC.5		3RW44...-BC.6	
AC 200 ... 460 (-15%/+10%)		AC 400 ... 600 (-15%/+10%)		AC 400 ... 690 (-15%/+10%)	
50/60 (±10%)		50/60 (±10%)		50/60 (±10%)	
22 версии		22 версии		22 версии	
29 ... 1214		29 ... 1214		29 ... 1214	
26 ... 1076		26 ... 1076		26 ... 1076	
23 ... 970		23 ... 970		23 ... 970	
0 ... +60		0 ... +60		0 ... +60	
-		-		-	

SIRIUS 3RW44

3RW442.	3RW443.	3RW444.	3RW445. / 3RW446. <sup>1)</sup>
Включен в комплект поставки	3RT1955-4G до 70 мм <sup>2</sup>	3RT1966-4G до 240 мм <sup>2</sup>	-
-	3RT1956-4G до 120 мм <sup>2</sup>	-	-
3RT1956-4EA2	3RT1956-4EA2	3RT1966-4EA2	-
3RT1956-4EA1	3RT1956-4EA1	3RT1966-4EA1	-
-	-	-	-
3ZS1313-4CC10-0YA5	3ZS1313-4CC10-0YA5	3ZS1313-4CC10-0YA5	3ZS1313-4CC10-0YA5
3ZS1313-5CC10-0YA5	3ZS1313-5CC10-0YA5	3ZS1313-5CC10-0YA5	3ZS1313-5CC10-0YA5
3ZS1313-6CC10-0YA5	3ZS1313-6CC10-0YA5	3ZS1313-6CC10-0YA5	3ZS1313-6CC10-0YA5
3UF7940-0AA00-0	3UF7940-0AA00-0	3UF7940-0AA00-0	3UF7940-0AA00-0
2SX5 100-3PC07	2SX5 100-3PC07	2SX5 100-3PC07	2SX5 100-3PC07
3RW4900-0KC00	3RW4900-0KC00	3RW4900-0KC00	3RW4900-0KC00
3RW4900-0AC00	3RW4900-0AC00	3RW4900-0AC00	3RW4900-0AC00
3UF7933-0BA00-0	3UF7933-0BA00-0	3UF7933-0BA00-0	3UF7933-0BA00-0
-	-	-	-
3RW4936-8VX30 AC 115 B	3RW4936-8VX30 AC 115 B	3RW4947-8VX30 AC 115 B	3RW4957-8VX30 AC 115 B
3RW4936-8VX40 AC 230 B	3RW4936-8VX40 AC 230 B	3RW4947-8VX40 AC 230 B	3RW4957-8VX40 AC 230 B

1) Монтаж на лицевую панель 3RW446  
3RW4966-8VX30 AC 115 B  
3RW4966-8VX40 AC 230 B

# SIRIUS 3RW30 для нормальных условий пуска



Номинальное рабочее напряжение $U_e$	Номинальный рабочий ток $I_e$	Номинальная мощность 3-фазного двигателя при номинальном напряжении $U_e$			Номинальный рабочий ток $I_e$	Номинальная мощность 3-фазного двигателя при номинальном напряжении $U_e$				Заказной номер
		230 В kW	400 В kW	500 В kW		200 В hp	230 В hp	460 В hp	575 В hp	
Температура окружающей среды 40 °C					Температура окружающей среды 50 °C					
В	А	230 В kW	400 В kW	500 В kW	А	200 В hp	230 В hp	460 В hp	575 В hp	
Устройства плавного пуска для простых применений и высокой частоты коммутации <sup>1)</sup>										
200 ... 400	3	0.55	1.1	–	2.6	0.5	0.5	–	–	3RW30 03-□CB54
Дополните заказной номер для различных типов подключений									Винтовые клеммы	↑ 1
									Пружинный зажим	2
В	А <sup>2)</sup>	230 В kW	400 В kW	500 В kW	А <sup>2)</sup>	500 В hp	230 В hp	400 В hp	575 В hp	
Устройства плавного пуска для 3-фазных асинхронных двигателей										
200 ... 400	3.6	0.75	1.5	–	3	0.5	0.5	1.5	–	3RW30 13-□BB□4
	6.5	1.5	3	–	4.8	1	1	3	–	3RW30 14-□BB□4
	9	2.2	4	–	7.8	2	2	5	–	3RW30 16-□BB□4
	12.5	3	5.5	–	11	3	3	7.5	–	3RW30 17-□BB□4
	17.6	4	7.5	–	17	3	3	10	–	3RW30 18-□BB□4
	25	5.5	11	–	23	5	5	15	–	3RW30 26-□BB□4
	32	7.5	15	–	29	7.5	7.5	20	–	3RW30 27-□BB□4
	38	11	18.5	–	34	10	10	25	–	3RW30 28-□BB□4
	45	11	22	–	42	10	15	30	–	3RW30 36-□BB□4
	63	18.5	30	–	58	15	20	40	–	3RW30 37-□BB□4
	72	22	37	–	62	20	20	40	–	3RW30 38-□BB□4
	80	22	45	–	73	20	25	50	–	3RW30 46-□BB□4
	106	30	55	–	98	30	30	75	–	3RW30 47-□BB□4
	Дополните заказной номер для различных типов подключений									Винтовые клеммы
									Пружинный зажим	2
Дополните заказной номер для управляющих напряжений $U_s$									AC/DC 24 В	0
									AC/DC 110 ... 230 В	↑ 1

1) Номинальное напряжение управления  $U_s$  24...230V AC/DC

2) Отдельно стоящий аппарат

Пожалуйста, ознакомьтесь с информацией на страницах 14 и 15!

# SIRIUS 3RW40 для нормальных условий пуска (CLASS 10)



Номинальное рабочее напряжение $U_e$	Номинальный рабочий ток $I_e$	Номинальная мощность 3-фазного двигателя при номинальном напряжении $U_e$			Номинальный рабочий ток $I_e$	Номинальная мощность 3-фазного двигателя при номинальном напряжении $U_e$				Заказной номер
		230 В kW	400 В kW	500 В kW		200 В hp	230 В hp	460 В hp	575 В hp	
Температура окружающей среды 40 °C					Температура окружающей среды 50 °C					
В	A 1)	230 В kW	400 В kW	500 В kW	A 1)	200 В hp	230 В hp	460 В hp	575 В hp	
200 ... 480	12.5	3	5.5	–	11	3	3	7.5	–	3RW40 24-□□B□4
	25	5.5	11	–	23	5	5	15	–	3RW40 26-□□B□4
	32	7.5	15	–	29	7.5	7.5	20	–	3RW40 27-□□B□4
	38	11	18.5	–	34	10	10	25	–	3RW40 28-□□B□4
	45	11	22	–	42	10	15	30	–	3RW40 36-□□B□4
	63	18.5	30	–	58	15	20	40	–	3RW40 37-□□B□4
	72	22	37	–	62	20	20	40	–	3RW40 38-□□B□4
	80	22	22	–	73	20	25	50	–	3RW40 46-□□B□4
	106	30	55	–	98	25	30	75	–	3RW40 47-□□B□4
	400 ... 600	12.5	–	5.5	7.5	11	–	–	7.5	10
25		–	11	15	23	–	–	15	20	3RW40 26-□□B□5
32		–	15	18.5	29	–	–	20	25	3RW40 27-□□B□5
38		–	18.5	22	34	–	–	25	30	3RW40 28-□□B□5
45		–	22	30	42	–	–	30	40	3RW40 36-□□B□5
63		–	30	37	58	–	–	40	50	3RW40 37-□□B□5
72		–	37	45	62	–	–	40	60	3RW40 38-□□B□5
80		–	45	55	73	–	–	50	60	3RW40 46-□□B□5
106	–	55	75	98	–	–	75	75	3RW40 47-□□B□5	
Дополните заказной номер для типов подключений						Винтовые клеммы				
Дополните заказной номер для термисторной защиты двигателя						Пружинный зажим				
Дополните заказной номер для управляющих напряжений $U_s$						Стандартная версия С интегрированной термисторной защитой <sup>2)</sup> AC/DC 24 В AC/DC 110...230 В				



В	A	230 В kW	400 В kW	500 В kW	A	200 В hp	230 В hp	460 В hp	575 В hp	
200 ... 460	134	37	75	–	117	30	40	75	–	3RW40 55-□□B□4
	162	45	90	–	145	40	50	100	–	3RW40 56-□□B□4
	230	75	132	–	205	60	75	150	–	3RW40 73-□□B□4
	280	90	160	–	248	75	100	200	–	3RW40 74-□□B□4
	356	110	200	–	315	100	125	250	–	3RW40 75-□□B□4
400 ... 600	432	132	250	–	385	125	150	300	–	3RW40 76-□□B□4
	134	–	75	90	117	–	–	75	100	3RW40 55-□□B□5
	162	–	90	110	145	–	–	100	150	3RW40 56-□□B□5
	230	–	132	160	205	–	–	150	200	3RW40 73-□□B□5
	280	–	160	200	248	–	–	200	250	3RW40 74-□□B□5
356	–	200	250	315	–	–	250	300	3RW40 75-□□B□5	
432	–	250	315	385	–	–	300	400	3RW40 76-□□B□5	
Дополните заказной номер для типов подключений						Винтовые клеммы				
Дополните заказной номер для управляющих напряжений $U_s$						Пружинный зажим				
						AC 115 В AC 230 В				

1) Отдельно стоящий аппарат 2) Возможно только для управляющих напряжений AC/DC 24 В

Пожалуйста, ознакомьтесь с информацией на страницах 14 и 15!

# SIRIUS 3RW40 для тяжелых условий пуска (CLASS 20)



Номинальное рабочее напряжение $U_e$	Номинальный рабочий ток $I_e$	Номинальная мощность 3-фазного двигателя при номинальном напряжении $U_e$			Номинальный рабочий ток $I_e$	Номинальная мощность 3-фазного двигателя при номинальном напряжении $U_e$				Заказной номер
		230 В kW	400 В kW	500 В kW		200 В hp	230 В hp	460 В hp	575 В hp	
Температура окружающей среды 40 °C					Температура окружающей среды 50 °C					
<b>В</b>	<b>A</b> <sup>1)</sup>	<b>230 В kW</b>	<b>400 В kW</b>	<b>500 В kW</b>	<b>A</b> <sup>1)</sup>	<b>200 В hp</b>	<b>230 В hp</b>	<b>460 В hp</b>	<b>575 В hp</b>	
<b>200 ... 480</b>	12.5	3	<b>5.5</b>	–	11	3	3	<b>7.5</b>	–	<b>3RW40 26-□□B□4</b> <b>3RW40 27-□□B□4</b>
	25	5.5	<b>11</b>	–	23	5	5	<b>15</b>	–	
	32	7.5	<b>15</b>	–	29	7.5	7.5	<b>20</b>	–	<b>3RW40 36-□□B□4</b> <b>3RW40 37-□□B□4</b> <b>3RW40 37-□□B□4</b> <b>3RW40 37-□□B□4</b>
	38	11	<b>18.5</b>	–	34	10	10	<b>25</b>	–	
	45	11	<b>22</b>	–	42	10	15	<b>30</b>	–	
	63	18.5	<b>30</b>	–	58	15	20	<b>40</b>	–	
72	22	<b>37</b>	–	62	20	20	<b>40</b>	–	<b>3RW40 47-□□B□4</b> <b>3RW40 47-□□B□4</b>	
<b>400 ... 600</b>	12.5	–	5.5	<b>7.5</b>	11	–	–	7.5	<b>10</b>	<b>3RW40 26-□□B□5</b> <b>3RW40 27-□□B□5</b>
	25	–	11	<b>15</b>	23	–	–	15	<b>20</b>	
	32	–	15	<b>18.5</b>	29	–	–	20	<b>25</b>	<b>3RW40 36-□□B□5</b> <b>3RW40 37-□□B□5</b> <b>3RW40 37-□□B□5</b> <b>3RW40 37-□□B□5</b>
	38	–	18.5	<b>22</b>	34	–	–	25	<b>30</b>	
	45	–	22	<b>30</b>	42	–	–	30	<b>40</b>	
	63	–	30	<b>37</b>	58	–	–	40	<b>50</b>	
72	–	37	<b>45</b>	62	–	–	40	<b>60</b>	<b>3RW40 47-□□B□5</b> <b>3RW40 47-□□B□5</b>	
<p>Дополните заказной номер для типов подключений</p> <p>Дополните заказной номер для термисторной защиты двигателя</p> <p>Дополните заказной номер для управляющих напряжений <math>U_5</math></p>						<p>Винтовые клеммы</p> <p>Пружинный зажим</p> <p>Стандартная версия</p> <p>С интегрированной термисторной защитой <sup>2)</sup></p> <p>AC/DC 24 В</p> <p>AC/DC 110 ... 230 В</p>				<p>↑ 1</p> <p>↑ 2</p> <p>↑ B</p> <p>↑ T</p> <p>0</p> <p>1</p>



<b>В</b>	<b>A</b> <sup>1)</sup>	<b>230 В kW</b>	<b>400 В kW</b>	<b>500 В kW</b>	<b>A</b> <sup>1)</sup>	<b>200 В hp</b>	<b>230 В hp</b>	<b>460 В hp</b>	<b>575 В hp</b>	
<b>200 ... 460</b>	80	22	<b>45</b>	–	73	20	25	<b>50</b>	–	<b>3RW40 55-□BB□4</b> <b>3RW40 55-□BB□4</b> <b>3RW40 56-□BB□4</b>
	106	30	<b>55</b>	–	98	25	30	<b>60</b>	–	
	134	37	<b>75</b>	–	117	30	40	<b>75</b>	–	
	162	45	<b>90</b>	–	145	40	50	<b>100</b>	–	<b>3RW40 73-□BB□4</b> <b>3RW40 74-□BB□4</b> <b>3RW40 75-□BB□4</b> <b>3RW40 76-□BB□4</b>
	230	75	<b>132</b>	–	205	60	75	<b>150</b>	–	
	280	90	<b>160</b>	–	248	75	100	<b>200</b>	–	
56	110	<b>200</b>	–	315	100	125	<b>250</b>	–		
<b>400 ... 600</b>	80	–	45	<b>55</b>	73	–	–	50	<b>60</b>	<b>3RW40 55-□B□5</b> <b>3RW40 55-□B□5</b> <b>3RW40 56-□B□5</b>
	106	–	55	<b>75</b>	98	–	–	60	<b>75</b>	
	134	–	75	<b>90</b>	117	–	–	75	<b>100</b>	
	62	–	90	<b>110</b>	145	–	–	100	<b>150</b>	<b>3RW40 73-□BB□5</b> <b>3RW40 74-□BB□5</b> <b>3RW40 75-□BB□5</b> <b>3RW40 76-□BB□5</b>
	230	–	132	<b>160</b>	205	–	–	150	<b>200</b>	
	280	–	160	<b>200</b>	248	–	–	200	<b>250</b>	
356	–	200	<b>250</b>	315	–	–	250	<b>300</b>		
<p>Дополните заказной номер для типов подключений</p> <p>Дополните заказной номер для управляющих напряжений <math>U_5</math></p>						<p>Винтовые клеммы</p> <p>Пружинный зажим</p> <p>AC 115 В</p> <p>AC 230 В</p>				<p>↑ 2</p> <p>↑ 6</p> <p>↑ 3</p> <p>↑ 4</p>

1) Отдельно стоящий аппарат 2) Возможно только для управляющих напряжений AC/DC 24 В

Пожалуйста, ознакомьтесь с информацией на страницах 14 и 15!



## SIRIUS 3RW44 для нормальных условий пуска (CLASS 10) при стандартном подключении

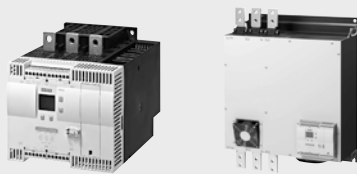
Номинальное рабочее напряжение $U_e$	Номинальный рабочий ток $I_e$	Номинальная мощность 3-фазного двигателя при номинальном напряжении $U_e$				Номинальный рабочий ток $I_e$	Номинальная мощность 3-фазного двигателя при номинальном напряжении $U_e$				Заказной номер
		230 В	400 В	500 В	690 В		200 В	230 В	460 В	575 В	
Температура окружающей среды 40 °C					Температура окружающей среды 50 °C						
В	А	кВт	кВт	кВт	кВт	А	hp	hp	hp	hp	
200 ... 460	29	5,5	15	–	–	26	7,5	7,5	15	–	3RW44 22-□BC□4 3RW44 23-□BC□4 3RW44 24-□BC□4 3RW44 25-□BC□4 3RW44 26-□BC□4 3RW44 27-□BC□4
	36	7,5	18,5	–	–	32	10	10	20	–	
	47	11	22	–	–	42	10	15	25	–	
	57	15	30	–	–	51	15	15	30	–	
	77	18,5	37	–	–	68	20	20	50	–	
	93	22	45	–	–	82	25	25	60	–	
400 ... 600	29	–	15	18,5	–	26	–	–	15	20	3RW44 22-□BC□5 3RW44 23-□BC□5 3RW44 24-□BC□5 3RW44 25-□BC□5 3RW44 26-□BC□5 3RW44 27-□BC□5
	36	–	18,5	22	–	32	–	–	20	25	
	47	–	22	30	–	42	–	–	25	30	
	57	–	30	37	–	51	–	–	30	40	
	77	–	37	45	–	68	–	–	50	50	
	93	–	45	55	–	82	–	–	60	75	
400 ... 690	29	–	15	18,5	30	26	–	–	15	20	3RW44 22-□BC□6 3RW44 23-□BC□6 3RW44 24-□BC□6 3RW44 25-□BC□6 3RW44 26-□BC□6 3RW44 27-□BC□6
	36	–	18,5	22	37	32	–	–	20	25	
	47	–	22	30	45	42	–	–	25	30	
	57	–	30	37	55	51	–	–	30	40	
	77	–	37	45	75	68	–	–	50	50	
	93	–	45	55	90	82	–	–	60	75	
Дополните заказной номер для различных типов подключений										Винтовые клеммы Пружинный зажим	1 3
200 ... 460	113	30	55	–	–	100	30	30	75	–	3RW44 34-□BC□4 3RW44 35-□BC□4 3RW44 36-□BC□4 3RW44 43-□BC□4 3RW44 44-□BC□4 3RW44 45-□BC□4 3RW44 46-□BC□4 3RW44 47-□BC□4 3RW44 53-□BC□4 3RW44 54-□BC□4 3RW44 55-□BC□4 3RW44 56-□BC□4 3RW44 57-□BC□4 3RW44 58-□BC□4
	134	37	75	–	–	117	30	40	75	–	
	162	45	90	–	–	145	40	50	100	–	
	203	55	110	–	–	180	50	60	125	–	
	250	75	132	–	–	215	60	75	150	–	
	313	90	160	–	–	280	75	100	200	–	
	356	110	200	–	–	315	100	125	250	–	
	432	132	250	–	–	385	125	150	300	–	
	551	160	315	–	–	494	150	200	400	–	
	615	200	355	–	–	551	150	200	450	–	
	693	200	400	–	–	615	200	250	500	–	
	780	250	450	–	–	693	200	250	600	–	
	880	250	500	–	–	780	250	300	700	–	
	970	315	560	–	–	850	300	350	750	–	
1076	355	630	–	–	970	350	400	850	–		
1214	400	710	–	–	1076	350	450	950	–		
400 ... 600	113	–	55	75	–	100	–	–	75	75	3RW44 34-□BC□5 3RW44 35-□BC□5 3RW44 36-□BC□5 3RW44 43-□BC□5 3RW44 44-□BC□5 3RW44 45-□BC□5 3RW44 46-□BC□5 3RW44 47-□BC□5 3RW44 53-□BC□5 3RW44 54-□BC□5 3RW44 55-□BC□5 3RW44 56-□BC□5 3RW44 57-□BC□5 3RW44 58-□BC□5
	134	–	75	90	–	117	–	–	75	75	
	162	–	90	110	–	145	–	–	100	125	
	203	–	110	132	–	180	–	–	125	150	
	250	–	132	160	–	215	–	–	150	200	
	313	–	160	200	–	280	–	–	200	250	
	356	–	200	250	–	315	–	–	250	300	
	432	–	250	315	–	385	–	–	300	400	
	551	–	315	355	–	494	–	–	400	500	
	615	–	355	400	–	551	–	–	450	600	
	693	–	400	500	–	615	–	–	500	700	
	780	–	450	560	–	693	–	–	600	750	
	880	–	500	630	–	780	–	–	700	850	
	970	–	560	710	–	850	–	–	750	900	
1076	–	630	800	–	970	–	–	850	1100		
1214	–	710	900	–	1076	–	–	950	1200		
400 ... 690	113	–	55	75	110	100	–	–	75	75	3RW44 34-□BC□6 3RW44 35-□BC□6 3RW44 36-□BC□6 3RW44 43-□BC□6 3RW44 44-□BC□6 3RW44 45-□BC□6 3RW44 46-□BC□6 3RW44 47-□BC□6 3RW44 53-□BC□6 3RW44 54-□BC□6 3RW44 55-□BC□6 3RW44 56-□BC□6 3RW44 57-□BC□6 3RW44 58-□BC□6
	134	–	75	90	132	117	–	–	75	75	
	162	–	90	110	160	145	–	–	100	125	
	203	–	110	132	200	180	–	–	125	150	
	250	–	132	160	250	215	–	–	150	20	
	313	–	160	200	315	280	–	–	200	250	
	356	–	200	250	355	315	–	–	250	300	
	432	–	250	315	400	385	–	–	300	400	
	551	–	315	355	560	494	–	–	400	500	
	615	–	355	400	630	551	–	–	450	600	
	693	–	400	500	710	615	–	–	500	700	
	780	–	450	560	800	693	–	–	600	750	
	880	–	500	630	900	780	–	–	700	850	
	970	–	560	710	1000	850	–	–	750	900	
1076	–	630	800	1100	970	–	–	850	1100		
1214	–	710	900	1200	1076	–	–	950	1200		
Дополните заказной номер для типов подключений										Винтовые клеммы Пружинный зажим	2 6
Дополните заказной номер для управляющих напряжений $U_c$										АС 115 В АС 230 В	3 4





## SIRIUS 3RW44 для тяжелых условий пуска (CLASS 20) при стандартном подключении

Номинальное рабочее напряжение $U_e$	Номинальный рабочий ток $I_e$	Номинальная мощность 3-фазного двигателя при номинальном напряжении $U_e$				Номинальный рабочий ток $I_e$	Номинальная мощность 3-фазного двигателя при номинальном напряжении $U_e$				Заказной номер
		230 В	400 В	500 В	690 В		200 В	230 В	460 В	575 В	
Температура окружающей среды 40 °C						Температура окружающей среды 50 °C					
В	А	кВт	кВт	кВт	кВт	А	hp	hp	hp	hp	
200 ... 460	29	5,5	15	–	–	26	7,5	7,5	15	–	3RW44 22-□BC□4 3RW44 23-□BC□4 3RW44 24-□BC□4 3RW44 25-□BC□4 3RW44 27-□BC□4
	36	7,5	18,5	–	–	32	10	10	20	–	
	47	11	22	–	–	42	10	15	25	–	
	57	15	30	–	–	51	15	15	30	–	
	77	18,5	37	–	–	68	20	20	50	–	
400 ... 600	29	–	15	18,5	–	26	–	–	15	20	3RW44 22-□BC□5 3RW44 23-□BC□5 3RW44 24-□BC□5 3RW44 25-□BC□5 3RW44 27-□BC□5
	36	–	18,5	22	–	32	–	–	20	25	
	47	–	22	30	–	42	–	–	25	30	
	57	–	30	37	–	51	–	–	30	40	
	77	–	37	45	–	68	–	–	50	50	
400 ... 690	29	–	15	18,5	30	26	–	–	15	20	3RW44 22-□BC□6 3RW44 23-□BC□6 3RW44 24-□BC□6 3RW44 25-□BC□6 3RW44 27-□BC□6
	36	–	18,5	22	37	32	–	–	20	25	
	47	–	22	30	45	42	–	–	25	30	
	57	–	30	37	55	51	–	–	30	40	
	77	–	37	45	75	68	–	–	50	50	
Дополните заказной номер для типов подключений										Винтовые клеммы Пружинный зажим	↑ 1 ↑ 3
200 ... 460	93	22	45	–	–	82	25	25	60	–	3RW44 34-□BC□4 3RW44 35-□BC□4 3RW44 36-□BC□4
	113	30	55	–	–	100	30	30	75	–	
	134	37	75	–	–	117	30	40	75	–	
	162	45	90	–	–	145	40	50	100	–	3RW44 43-□BC□4 3RW44 45-□BC□4 3RW44 46-□BC□4 3RW44 47-□BC□4 3RW44 47-□BC□4
	203	55	110	–	–	180	50	60	125	–	
	250	75	132	–	–	215	60	75	150	–	
	313	90	160	–	–	280	75	100	200	–	
	356	110	200	–	–	315	100	125	250	–	
	432	132	250	–	–	385	125	150	300	–	3RW44 53-□BC□4 3RW44 53-□BC□4 3RW44 55-□BC□4 3RW44 57-□BC□4
	551	160	315	–	–	494	150	200	400	–	
	615	200	355	–	–	551	150	200	450	–	
	693	200	400	–	–	615	200	250	500	–	
	780	250	450	–	–	693	200	250	600	–	3RW44 65-□BC□4 3RW44 65-□BC□4 3RW44 65-□BC□4
	880	250	500	–	–	780	250	300	700	–	
	970	315	560	–	–	850	300	350	750	–	
400 ... 600	93	–	45	55	–	82	–	–	60	75	3RW44 34-□BC□5 3RW44 35-□BC□5 3RW44 36-□BC□5
	113	–	55	75	–	100	–	–	75	75	
	134	–	75	90	–	117	–	–	75	100	
	162	–	90	110	–	145	–	–	100	125	3RW44 43-□BC□5 3RW44 45-□BC□5 3RW44 46-□BC□5 3RW44 47-□BC□5 3RW44 47-□BC□5
	203	–	110	132	–	180	–	–	125	150	
	250	–	132	160	–	215	–	–	150	200	
	313	–	160	200	–	280	–	–	200	250	
	356	–	200	250	–	315	–	–	250	300	
	432	–	250	315	–	385	–	–	300	400	3RW44 53-□BC□5 3RW44 53-□BC□5 3RW44 54-□BC□5 3RW44 57-□BC□5
	551	–	315	355	–	494	–	–	400	500	
	615	–	355	400	–	551	–	–	450	600	
	693	–	400	500	–	615	–	–	500	700	
	780	–	450	560	–	693	–	–	600	750	3RW44 65-□BC□5 3RW44 65-□BC□5 3RW44 65-□BC□5
	880	–	500	630	–	780	–	–	700	850	
	970	–	560	710	–	850	–	–	750	900	
400 ... 690	93	–	45	55	90	82	–	–	60	75	3RW44 34-□BC□6 3RW44 35-□BC□6 3RW44 36-□BC□6
	113	–	55	75	110	100	–	–	75	75	
	134	–	75	90	132	117	–	–	75	100	
	162	–	90	110	160	145	–	–	100	125	3RW44 43-□BC□6 3RW44 45-□BC□6 3RW44 46-□BC□6 3RW44 47-□BC□6 3RW44 47-□BC□6
	203	–	110	132	200	180	–	–	125	150	
	250	–	132	160	250	215	–	–	150	200	
	313	–	160	200	315	280	–	–	200	250	
	356	–	200	250	355	315	–	–	250	300	
	432	–	250	315	400	385	–	–	300	400	3RW44 53-□BC□6 3RW44 53-□BC□6 3RW44 55-□BC□6 3RW44 57-□BC□6
	551	–	315	355	560	494	–	–	400	500	
	615	–	355	400	630	551	–	–	450	600	
	693	–	400	500	710	615	–	–	500	700	
	780	–	450	560	800	693	–	–	600	750	3RW44 65-□BC□6 3RW44 65-□BC□6 3RW44 65-□BC□6
	880	–	500	630	900	780	–	–	700	850	
	970	–	560	710	1000	850	–	–	750	900	
Дополните заказной номер для типов подключений										Винтовые клеммы Пружинный зажим	↑ 2 ↑ 6
Дополните заказной номер для управляющих напряжений $U_5$										AC 115 В AC 230 В	3 4



## SIRIUS 3RW44 для сверхтяжелых условий пуска (CLASS 30) при стандартном подключении

Номинальное рабочее напряжение $U_e$	Номинальный рабочий ток $I_e$	Номинальная мощность 3-фазного двигателя при номинальном напряжении $U_e$				Номинальный рабочий ток $I_e$	Номинальная мощность 3-фазного двигателя при номинальном напряжении $U_e$				Заказной номер
Температура окружающей среды 40 °C					Температура окружающей среды 50 °C						
B	A	230 В kW	400 В kW	500 В kW	690 В kW	A	200 В hp	230 В hp	460 В hp	575 В hp	
200 ... 460	29	5.5	15	–	–	26	7.5	7.5	15	–	3RW44 22-□ BC□4
	36	7.5	18.5	–	–	32	10	10	20	–	3RW44 24-□ BC□4
	47	11	22	–	–	42	10	10	25	–	3RW44 25-□ BC□4
	57	15	30	–	–	51	15	15	30	–	3RW44 25-□ BC□4
400 ... 600	29	–	15	18.5	–	26	–	–	15	20	3RW44 22-□ BC□5
	36	–	18.5	22	–	32	–	–	20	25	3RW44 24-□ BC□5
	47	–	22	30	–	42	–	–	25	30	3RW44 25-□ BC□5
	57	–	30	37	–	51	–	–	30	40	3RW44 25-□ BC□5
400 ... 690	29	–	15	18.5	30	26	–	–	15	20	3RW44 22-□ BC□6
	36	–	18.5	22	37	32	–	–	20	25	3RW44 24-□ BC□6
	47	–	22	30	45	42	–	–	25	30	3RW44 25-□ BC□6
	57	–	30	37	55	51	–	–	30	40	3RW44 25-□ BC□6
Дополните заказной номер для типов подключений										Винтовые клеммы Пружинный зажим	↑ 1 3
200 ... 460	77	18.5	37	–	–	68	20	20	50	–	3RW44 34-□ BC□4
	93	22	45	–	–	82	25	25	60	–	3RW44 35-□ BC□4
	113	30	55	–	–	100	30	30	75	–	3RW44 43-□ BC□4
	134	37	75	–	–	117	30	40	75	–	3RW44 43-□ BC□4
	162	45	90	–	–	145	40	50	100	–	3RW44 43-□ BC□4
	203	55	110	–	–	180	50	60	125	–	3RW44 46-□ BC□4
	250	75	132	–	–	215	60	75	150	–	3RW44 47-□ BC□4
	313	90	160	–	–	280	75	100	200	–	3RW44 53-□ BC□4
	356	110	200	–	–	315	100	125	250	–	3RW44 53-□ BC□4
	432	132	250	–	–	385	125	150	300	–	3RW44 53-□ BC□4
	551	160	315	–	–	494	150	200	400	–	3RW44 55-□ BC□4
	615	200	355	–	–	551	150	200	450	–	3RW44 58-□ BC□4
	693	200	400	–	–	615	200	250	500	–	3RW44 65-□ BC□4
780	250	450	–	–	693	200	250	600	–	3RW44 65-□ BC□4	
880	250	500	–	–	780	250	300	700	–	3RW44 65-□ BC□4	
970	315	560	–	–	850	300	350	750	–	3RW44 66-□ BC□4	
400 ... 600	77	–	37	45	–	68	–	–	50	50	3RW44 34-□ BC□5
	93	–	45	55	–	82	–	–	60	75	3RW44 35-□ BC□5
	113	–	55	75	–	100	–	–	75	75	3RW44 43-□ BC□5
	134	–	75	90	–	117	–	–	75	100	3RW44 43-□ BC□5
	162	–	90	110	–	145	–	–	100	125	3RW44 43-□ BC□5
	203	–	110	132	–	180	–	–	125	150	3RW44 46-□ BC□5
	250	–	132	160	–	215	–	–	150	200	3RW44 47-□ BC□5
	313	–	160	200	–	280	–	–	200	250	3RW44 53-□ BC□5
	356	–	200	250	–	315	–	–	250	300	3RW44 53-□ BC□5
	432	–	250	315	–	385	–	–	300	400	3RW44 53-□ BC□5
	551	–	315	355	–	494	–	–	400	500	3RW44 55-□ BC□5
	615	–	355	400	–	551	–	–	450	600	3RW44 58-□ BC□5
	693	–	400	500	–	615	–	–	500	700	3RW44 65-□ BC□5
780	–	450	560	–	693	–	–	600	750	3RW44 65-□ BC□5	
880	–	500	630	–	780	–	–	700	850	3RW44 65-□ BC□5	
–	–	–	–	–	850	–	–	750	900	3RW44 66-□ BC□5	
400 ... 690	77	–	37	45	75	68	–	–	50	50	3RW44 34-□ BC□6
	93	–	45	55	90	82	–	–	60	75	3RW44 35-□ BC□6
	113	–	55	75	110	100	–	–	75	75	3RW44 43-□ BC□6
	134	–	75	90	132	117	–	–	75	100	3RW44 43-□ BC□6
	162	–	90	110	160	145	–	–	100	125	3RW44 43-□ BC□6
	203	–	110	132	200	180	–	–	125	150	3RW44 46-□ BC□6
	250	–	132	160	250	215	–	–	150	200	3RW44 47-□ BC□6
	313	–	160	200	315	280	–	–	200	250	3RW44 53-□ BC□6
	356	–	200	250	355	315	–	–	250	300	3RW44 53-□ BC□6
	432	–	250	315	400	385	–	–	300	400	3RW44 53-□ BC□6
	551	–	315	355	560	494	–	–	400	500	3RW44 55-□ BC□6
	615	–	355	400	630	551	–	–	450	600	3RW44 58-□ BC□6
	693	–	400	500	710	615	–	–	500	700	3RW44 65-□ BC□6
780	–	450	560	800	693	–	–	600	750	3RW44 65-□ BC□6	
880	–	500	630	900	780	–	–	700	850	3RW44 65-□ BC□6	
–	–	–	–	–	850	–	–	750	900	3RW44 66-□ BC□6	
Дополните заказной номер для типов подключений										Винтовые клеммы Пружинный зажим	↑ 2 6
Дополните заказной номер для управляющих напряжений $U_s$										АС 115 В АС 230 В	3 4



## SIRIUS 3RW44 для нормальных условий пуска (CLASS 10) при подключении внутри треугольника

Номинальное рабочее напряжение $U_e$	Номинальный рабочий ток $I_e$	Номинальная мощность 3-фазного двигателя при номинальном напряжении $U_e$				Номинальный рабочий ток $I_e$	Номинальная мощность 3-фазного двигателя при номинальном напряжении $U_e$				Заказной номер
Температура окружающей среды 40 °C						Температура окружающей среды 50 °C					
B	A	230 В kW	400 В kW	500 В kW	690 В kW	A	200 В hp	230 В hp	460 В hp	575 В hp	
200 ... 460	50	15	22	–	–	45	10	15	30	–	3RW44 22-□BC□4
	62	18,5	30	–	–	55	15	20	40	–	3RW44 23-□BC□4
	81	22	45	–	–	73	20	25	50	–	3RW44 24-□BC□4
	99	30	55	–	–	88	25	30	60	–	3RW44 25-□BC□4
	133	37	75	–	–	118	30	40	75	–	3RW44 26-□BC□4
	161	45	90	–	–	142	40	50	100	–	3RW44 27-□BC□4
400 ... 600	50	–	22	30	–	45	–	–	30	40	3RW44 22-□BC□5
	62	–	30	37	–	55	–	–	40	50	3RW44 23-□BC□5
	81	–	45	45	–	73	–	–	50	60	3RW44 24-□BC□5
	99	–	55	55	–	88	–	–	60	75	3RW44 25-□BC□5
	133	–	75	90	–	118	–	–	75	100	3RW44 26-□BC□5
	161	–	90	110	–	142	–	–	100	125	3RW44 27-□BC□5
<b>Дополните заказной номер для типов подключений</b>										Винтовые клеммы Пружинный зажим	1 3
200 ... 460	196	55	110	–	–	173	50	60	125	–	3RW44 34-□BC□4
	232	75	132	–	–	203	60	75	150	–	3RW44 35-□BC□4
	281	90	160	–	–	251	75	100	200	–	3RW44 36-□BC□4
	352	110	200	–	–	312	100	125	250	–	3RW44 43-□BC□4
	433	132	250	–	–	372	125	150	300	–	3RW44 44-□BC□4
	542	160	315	–	–	485	150	200	400	–	3RW44 45-□BC□4
	617	200	355	–	–	546	150	200	450	–	3RW44 46-□BC□4
	748	250	400	–	–	667	200	250	600	–	3RW44 47-□BC□4
	954	315	560	–	–	856	300	350	750	–	3RW44 53-□BC□4
	1065	355	630	–	–	954	350	400	850	–	3RW44 54-□BC□4
	1200	400	710	–	–	1065	350	450	950	–	3RW44 55-□BC□4
	1351	450	800	–	–	1200	450	500	1050	–	3RW44 56-□BC□4
	1524	500	900	–	–	1351	450	600	1200	–	3RW44 57-□BC□4
	1680	560	1000	–	–	1472	550	650	1300	–	3RW44 58-□BC□4
	1864	630	1100	–	–	1680	650	750	1500	–	3RW44 65-□BC□4
	2103	710	1200	–	–	1864	700	850	1700	–	3RW44 66-□BC□4
400 ... 600	196	–	110	132	–	173	–	–	125	150	3RW44 34-□BC□5
	232	–	132	160	–	203	–	–	150	200	3RW44 35-□BC□5
	281	–	160	200	–	251	–	–	200	250	3RW44 36-□BC□5
	352	–	200	250	–	312	–	–	250	300	3RW44 43-□BC□5
	433	–	250	315	–	372	–	–	300	350	3RW44 44-□BC□5
	542	–	315	355	–	485	–	–	400	500	3RW44 45-□BC□5
	617	–	355	450	–	546	–	–	450	600	3RW44 46-□BC□5
	748	–	400	500	–	667	–	–	600	750	3RW44 47-□BC□5
	954	–	560	630	–	856	–	–	750	950	3RW44 53-□BC□5
	1065	–	630	710	–	954	–	–	850	1050	3RW44 54-□BC□5
	1200	–	710	800	–	1065	–	–	950	1200	3RW44 55-□BC□5
	1351	–	800	900	–	1200	–	–	1050	1350	3RW44 56-□BC□5
	1524	–	900	1000	–	1351	–	–	1200	1500	3RW44 57-□BC□5
	1680	–	1000	1200	–	1472	–	–	1300	1650	3RW44 58-□BC□5
	1864	–	1100	1350	–	1680	–	–	1500	1900	3RW44 65-□BC□5
	2103	–	1200	1500	–	1864	–	–	1700	2100	3RW44 66-□BC□5
<b>Дополните заказной номер для типов подключений</b>										Винтовые клеммы Пружинный зажим	2 6
<b>Дополните заказной номер для управляющих напряжений <math>U_s</math></b>										AC 115 В AC 230 В	3 4



## SIRIUS 3RW44 для тяжелых условий пуска (CLASS 30) при подключении внутри треугольника

Номинальное рабочее напряжение $U_e$	Номинальный рабочий ток $I_e$	Номинальная мощность 3-фазного двигателя при номинальном напряжении $U_e$				Номинальный рабочий ток $I_e$	Номинальная мощность 3-фазного двигателя при номинальном напряжении $U_e$				Заказной номер
		230 В	400 В	500 В	690 В		200 В	230 В	460 В	575 В	
Температура окружающей среды 40 °C						Температура окружающей среды 50 °C					
В	А	kW	kW	kW	kW	А	hp	hp	hp	hp	
200 ... 460	50	15	22	–	–	45	10	15	30	–	3RW44 23-□BC□4
	62	18.5	30	–	–	55	15	20	40	–	3RW44 24-□BC□4
	81	22	45	–	–	73	20	25	50	–	3RW44 25-□BC□4
	99	30	55	–	–	88	25	30	60	–	3RW44 25-□BC□4
	133	37	75	–	–	118	30	40	75	–	3RW44 27-□BC□4
400 ... 600	50	–	22	30	–	45	–	–	30	40	3RW44 23-□BC□5
	62	–	30	37	–	55	–	–	40	50	3RW44 24-□BC□5
	81	–	45	45	–	73	–	–	50	60	3RW44 25-□BC□5
	99	–	55	55	–	88	–	–	60	75	3RW44 25-□BC□5
	133	–	75	90	–	118	–	–	75	100	3RW44 27-□BC□5
<b>Дополните заказной номер для типов подключений</b>										Винтовые клеммы	↑
										Пружинный зажим	1
											3
200 ... 460	161	45	90	–	–	142	40	50	100	–	3RW44 34-□BC□4
	196	55	110	–	–	173	50	60	125	–	3RW44 35-□BC□4
	232	75	132	–	–	203	60	75	150	–	3RW44 36-□BC□4
	281	90	160	–	–	251	75	100	200	–	3RW44 43-□BC□4
	352	110	200	–	–	312	100	125	250	–	3RW44 44-□BC□4
	433	132	250	–	–	372	125	150	300	–	3RW44 45-□BC□4
	542	160	315	–	–	485	150	200	400	–	3RW44 47-□BC□4
	617	200	355	–	–	546	150	200	450	–	3RW44 47-□BC□4
	748	250	400	–	–	667	200	250	600	–	3RW44 53-□BC□4
	954	315	560	–	–	856	300	350	750	–	3RW44 53-□BC□4
	1065	355	630	–	–	954	350	400	850	–	3RW44 55-□BC□4
	1200	400	710	–	–	1065	350	450	950	–	3RW44 57-□BC□4
	1351	450	800	–	–	1200	450	500	1050	–	3RW44 65-□BC□4
	1524	500	900	–	–	1351	450	600	1200	–	3RW44 65-□BC□4
	1680	560	1000	–	–	1472	550	650	1300	–	3RW44 65-□BC□4
–	–	–	–	–	1680	650	750	1500	–	3RW44 66-□BC□4	
400 ... 600	161	–	90	110	–	142	–	–	100	125	3RW44 34-□BC□5
	196	–	110	132	–	173	–	–	125	150	3RW44 35-□BC□5
	232	–	132	160	–	203	–	–	150	200	3RW44 36-□BC□5
	281	–	160	200	–	251	–	–	200	250	3RW44 43-□BC□5
	352	–	200	250	–	312	–	–	250	300	3RW44 44-□BC□5
	433	–	250	315	–	372	–	–	300	350	3RW44 45-□BC□5
	542	–	315	355	–	485	–	–	400	500	3RW44 47-□BC□5
	617	–	355	450	–	546	–	–	450	500	3RW44 47-□BC□5
	748	–	400	500	–	667	–	–	600	750	3RW44 53-□BC□5
	954	–	560	630	–	856	–	–	750	950	3RW44 53-□BC□5
	1065	–	630	710	–	954	–	–	850	1050	3RW44 55-□BC□5
	1200	–	710	800	–	1065	–	–	950	1200	3RW44 57-□BC□5
	1351	–	800	900	–	1200	–	–	1050	1350	3RW44 65-□BC□5
	1524	–	900	1000	–	1351	–	–	1200	1500	3RW44 65-□BC□5
	1680	–	1000	1200	–	1472	–	–	1300	1650	3RW44 65-□BC□5
–	–	–	–	–	1680	–	–	1500	1900	3RW44 66-□BC□5	
<b>Дополните заказной номер для типов подключений</b>										Винтовые клеммы	↑
<b>Дополните заказной номер для управляющих напряжений <math>U_s</math></b>										Пружинный зажим	6
										AC 115 В	3
										AC 230 В	4



## SIRIUS 3RW44 для сверхтяжелых условий пуска (CLASS 30) при подключении внутри треугольника

Номинальное рабочее напряжение $U_e$	Номинальный рабочий ток $I_e$	Номинальная мощность 3-фазного двигателя при номинальном напряжении $U_e$				Номинальный рабочий ток $I_e$	Номинальная мощность 3-фазного двигателя при номинальном напряжении $U_e$				Заказной номер
Температура окружающей среды 40 °C						Температура окружающей среды 50 °C					
B	A	230 В kW	400 В kW	500 В kW	690 В kW	A	200 В hp	230 В hp	460 В hp	575 В hp	
200 ... 460	50	15	22	–	–	45	10	15	30	–	3RW44 23-□BC□4
	62	18.5	30	–	–	55	15	20	40	–	3RW44 24-□BC□4
	81	22	45	–	–	73	20	25	50	–	3RW44 25-□BC□4
	99	30	55	–	–	88	25	30	60	–	3RW44 25-□BC□4
	133	37	75	–	–	118	30	40	75	–	3RW44 27-□BC□4
400 ... 600	50	–	22	30	–	45	–	–	30	40	3RW44 23-□BC□5
	62	–	30	37	–	55	–	–	40	50	3RW44 24-□BC□5
	81	–	45	45	–	73	–	–	50	60	3RW44 25-□BC□5
	99	–	55	55	–	88	–	–	60	75	3RW44 25-□BC□5
	133	–	75	90	–	118	–	–	75	100	3RW44 27-□BC□5
<b>Дополните заказной номер для типов подключений</b>										Винтовые клеммы Пружинный зажим	↑ 1 3
200 ... 460	161	45	90	–	–	142	40	50	100	–	3RW44 35-□BC□4
	196	55	110	–	–	173	50	60	125	–	3RW44 36-□BC□4
	232	75	132	–	–	203	60	75	150	–	3RW44 43-□BC□4
	281	90	160	–	–	251	75	100	200	–	3RW44 43-□BC□4
	352	110	200	–	–	312	100	125	250	–	3RW44 45-□BC□4
	433	132	250	–	–	372	125	150	300	–	3RW44 47-□BC□4
	542	160	315	–	–	485	150	200	400	–	3RW44 53-□BC□4
	617	200	355	–	–	546	150	200	450	–	3RW44 53-□BC□4
	748	250	400	–	–	667	200	250	600	–	3RW44 53-□BC□4
	954	315	560	–	–	856	300	350	750	–	3RW44 55-□BC□4
	1065	355	630	–	–	954	350	400	850	–	3RW44 58-□BC□4
	1200	400	710	–	–	1065	350	450	950	–	3RW44 65-□BC□4
	1351	450	800	–	–	1200	450	500	1050	–	3RW44 65-□BC□4
1524	500	900	–	–	1351	450	600	1200	–	3RW44 65-□BC□4	
–	–	–	–	–	1472	550	650	1300	–	3RW44 66-□BC□4	
400 ... 600	161	–	90	110	–	142	–	–	100	125	3RW44 35-□BC□5
	196	–	110	132	–	173	–	–	125	150	3RW44 36-□BC□5
	232	–	132	160	–	203	–	–	150	200	3RW44 43-□BC□5
	281	–	160	200	–	251	–	–	200	250	3RW44 43-□BC□5
	352	–	200	250	–	312	–	–	250	300	3RW44 45-□BC□5
	433	–	250	315	–	372	–	–	300	350	3RW44 47-□BC□5
	542	–	315	355	–	485	–	–	400	500	3RW44 53-□BC□5
	617	–	355	450	–	546	–	–	450	600	3RW44 53-□BC□5
	748	–	400	500	–	667	–	–	600	750	3RW44 53-□BC□5
	954	–	560	630	–	856	–	–	750	950	3RW44 55-□BC□5
	1065	–	630	710	–	954	–	–	850	1050	3RW44 58-□BC□5
	1200	–	710	800	–	1065	–	–	950	1200	3RW44 65-□BC□5
	1351	–	800	900	–	1200	–	–	1050	1350	3RW44 65-□BC□5
1524	–	900	1000	–	1351	–	–	1200	1500	3RW44 65-□BC□5	
–	–	–	–	–	1472	–	–	1300	1650	3RW44 66-□BC□5	
<b>Дополните заказной номер для типов подключений</b>										Винтовые клеммы Винтовые клеммы	↑ 2 6
<b>Дополните заказной номер для управляющих напряжений <math>U_s</math></b>										AC 115 В AC 230 В	3 4

# Примечания по конфигурированию

Помощь в выборе УПП

	Применение	3RW30	3RW40	3RW44
Нормальный пуск (CLASS 10)	Насос	●	●	●
	Насос с остановом для избежания гидроударов			●
	Тепловой насос	●	●	●
	Гидравлический насос	○	●	●
	Пресс	○	●	●
	Ленточный конвейер	○	●	●
	Рольганг	○	●	●
	Шнек	○	●	●
	Эскалатор		●	●
	Поршневой компрессор		●	●
	Винтовой компрессор		●	●
	Небольшой вентилятор		●	●
	Центробежная воздуходувка		●	●
	Носовое подруливающее устройство		●	●
Тяжелый пуск (CLASS 20)	Смеситель		○	●
	Экструдер		○	●
	Токарный станок		○	●
	Фрезерный станок		○	●
Сверхтяжелый пуск (CLASS 30)	Большой вентилятор			●
	Ленточная пила/Дисковая пила			●
	Центрифуга			●
	Мельница			●
	Дробилка			●
<b>Функции устройств плавного пуска</b>				
	Плавный пуск	●	●	●
	Плавный останов		●	●
	Встроенная собственная защита аппарата		●	●
	Встроенная электронная защита двигателя от перегрузок		●	●
	Регулируемое ограничение тока		●	●
	Функция специального останова насоса			●
	Торможение			●
	Регулируемый момент торможения			●
	Передача данных по PROFIBUS DP			●
	Внешний модуль индикации и управления			●
	ПО для параметрирования Soft Starter ES			●
	Специальные функции			●

● Рекомендуемый УПП

○ Допустимый УПП

## Граничные условия

### CLASS 10 (нормальный пуск):

3RW30:

Максимальное время пуска 3 сек., при 300% пускового тока, 20 пусков/час

3RW40/44:

Максимальное время пуска 10 сек., ограничение тока 300%, 5 пусков/час

### CLASS 20 (тяжелый пуск):

3RW402., 3RW403., 3RW404.:

Максимальное время пуска 20 сек., ограничение тока 300%, максимум 5 пусков/час

3RW405., 3RW407., 3RW44:

Максимальное время пуска 40 сек., ограничение тока 350%, максимум 1 пуск/час

### CLASS 30 (сверхтяжелый пуск):

Максимальное время пуска 60 сек., ограничение тока 350%, максимум 1 пуск/час

### Нормальные условия:

Период состояния «включено» 30%

Отдельно стоящий монтаж

Высота над уровнем моря: до 1000м / 3280 футов

Температура окружающей среды:

kW: 40 °C / 104 °F

hp: 50 °C / 122 °F

Мощность двигателей указана примерно. Устройства плавного пуска должны подбираться по номинальному току двигателя (номинальный рабочий ток). Полупроводниковые устройства плавного пуска SIRIUS разработаны для нормальных условий запуска (полный момент инерции  $J_{Load} < 10 \times J_{motor}$ ). коммутации необходимо применять более мощные устройства.

## Рекомендуемые настройки параметров

Применение	U <sub>Start</sub> %	t <sub>Start</sub> s	I <sub>limit</sub> 3RW40/44	U <sub>Kick</sub> 3RW44	t <sub>Stop</sub>	CLASS 3RW40/44
Насос	40	10	3–4xI <sub>M</sub>	---	10	10
Тепловой насос	40	10	3–4xI <sub>M</sub>	---	10	10
Гидравлический насос	40	10	3–4xI <sub>M</sub>	---	0	10
Пресс	40	10	OFF (напр. 5xI <sub>M</sub> )	---	0	10
Ленточный конвейер	70	10	OFF (напр. 5xI <sub>M</sub> )	---	5	10
Рольганг	60	10	OFF (напр. 5xI <sub>M</sub> )	---	5	10
Шнек	50	10	OFF (напр. 5xI <sub>M</sub> )	---	5	10
Эскалатор	60	10	4xI <sub>M</sub>	---	0	10
Поршневой компрессор	40	10	4xI <sub>M</sub>	---	0	10
Винтовой компрессор	50	10	4xI <sub>M</sub>	---	10	10
Небольшой вентилятор	40	10	4xI <sub>M</sub>	---	10	10
Центробежная воздуходувка	40	10	4xI <sub>M</sub>	---	10	10
Носовое подруливающее устройство	40	10	4xI <sub>M</sub>	---	10	10
Смеситель	40	30	3–4xI <sub>M</sub>	---	10	20
Экструдер	70	10	OFF (е. g. 5xI <sub>M</sub> )	---	10	20
Токарный станок	40	30	3–4xI <sub>M</sub>	---	10	20
Фрезерный станок	40	30	3–4xI <sub>M</sub>	---	10	20
Большой вентилятор	40	60	3–4xI <sub>M</sub>	---	10	30
Ленточная пила/ Дисковая пила	40	60	3–4xI <sub>M</sub>	---	10	30
Центрифуга	40	60	3–4xI <sub>M</sub>	---	10	30
Мельница	40	60	3–4xI <sub>M</sub>	80 % 300 ms	10	30
Дробилка	40	60	3–4xI <sub>M</sub>	80 % 300 ms	10	30

### Дополнительная информация в Интернете:

#### Низковольтная коммутационная аппаратура:

[www.siemens.ua/ce](http://www.siemens.ua/ce)

#### Наши партнеры:

[www.siemens.ua/iadt-partners](http://www.siemens.ua/iadt-partners)

#### Обучение:

[www.siemens.ua/sitrain](http://www.siemens.ua/sitrain)

#### Сервисная и гарантийная поддержка в Украине:

[www.siemens.ua/guarantee-support](http://www.siemens.ua/guarantee-support)

#### Сайт Департамента IA&DT:

[www.siemens.ua/iadt](http://www.siemens.ua/iadt)

### Ваш локальный партнер



#### ДП «Сименс Украина»

#### Департамент «Промышленная автоматизация и технологии приводов»

Низковольтная коммутационная аппаратура и системное проектирование

03680, г. Киев, ул. Николая Гринченко, 4-В

(БЦ «Горизонт Парк»)

Тел.: (044) 392-2325, факс: (044) 392-2466

e-mail: [ce.ua@siemens.com](mailto:ce.ua@siemens.com)

[www.siemens.ua/ce](http://www.siemens.ua/ce)

Представленная в настоящей брошюре информация содержит, главным образом, общие описания или рабочие характеристики, которые в каждом конкретном случае на практике не всегда применимы согласно описанию или могут меняться в результате дальнейшего усовершенствования устройств.

Обязательство предоставления соответствующих характеристик и параметров обуславливается только условиями подписанного контракта.